

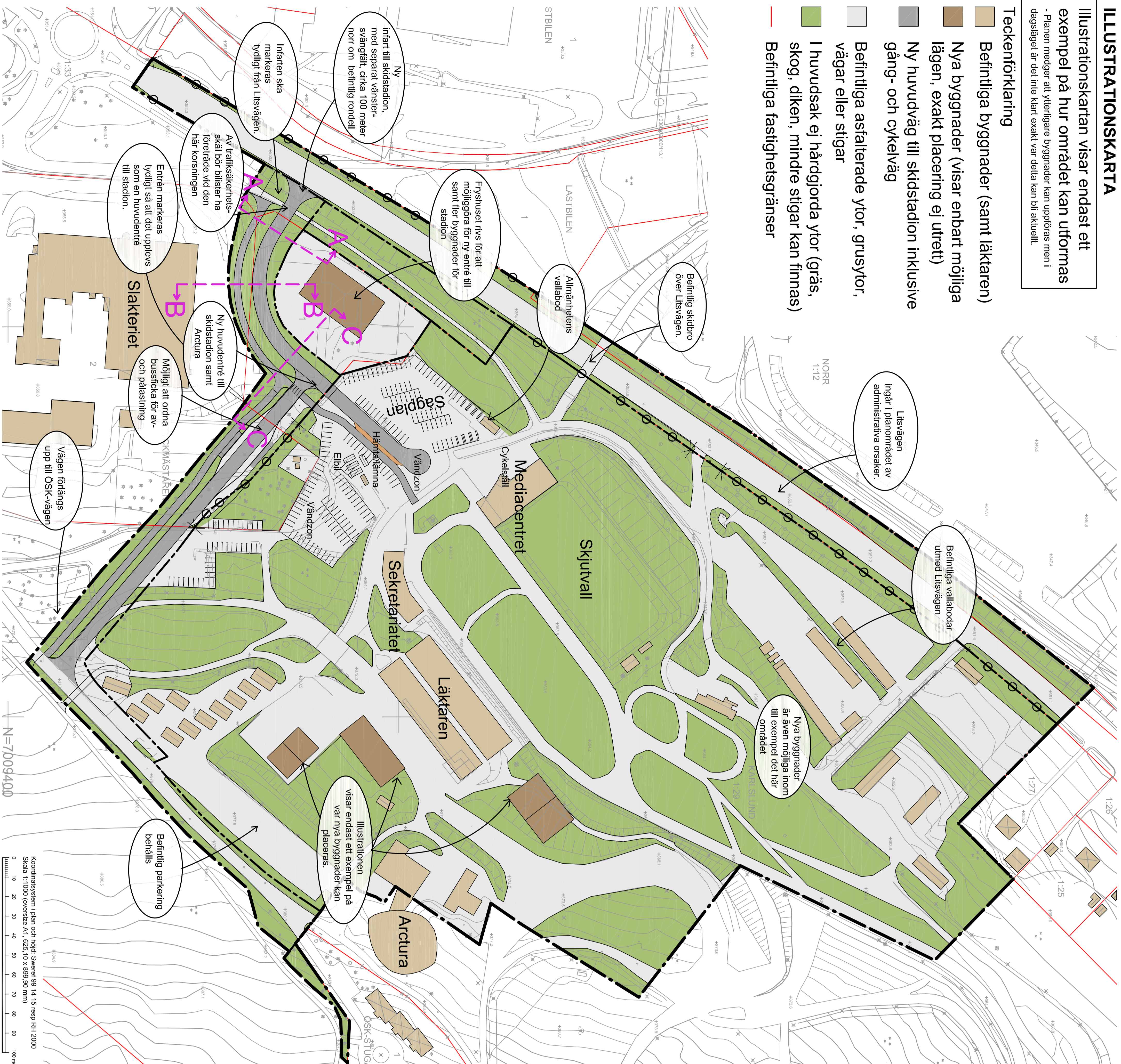
ILLUSTRATIONSKARTA

Illustrationskartan visar endast ett exempel på hur området kan utformas

- Planen medger att ytterligare byggnader kan uppföras men i dagsläget är det inte klart exakt var detta kan bli aktuellt.

Teckenförklaring

- Befintliga byggnader (samt läktaren)
- Nya byggnader (visar enbart möjliga lägen, exakt placering ej utrett)
- Ny huvudväg till skidstation inklusive gång- och cykelväg
- Befintliga asfalterade ytor, grusytor, vägar eller stigar
- I huvudsak ej hårdgjorda ytor (gräs, skog, diken, mindre stigar kan finnas)
- Befintliga fastighetsgränser

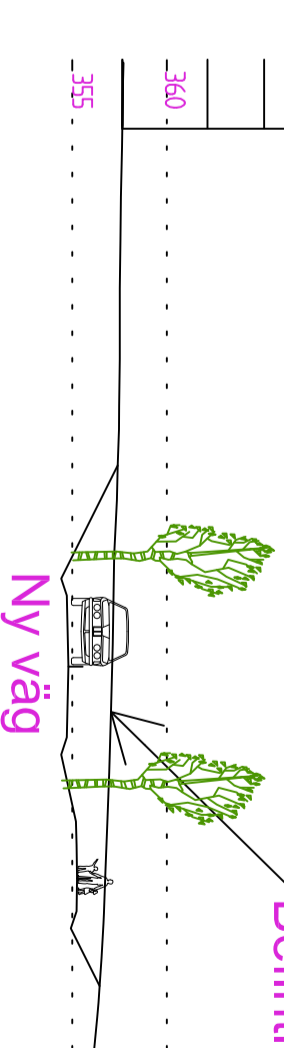


SEKTIONER - för läge se markering på illustrationskartan

SEKTION AA

Ny byggnad

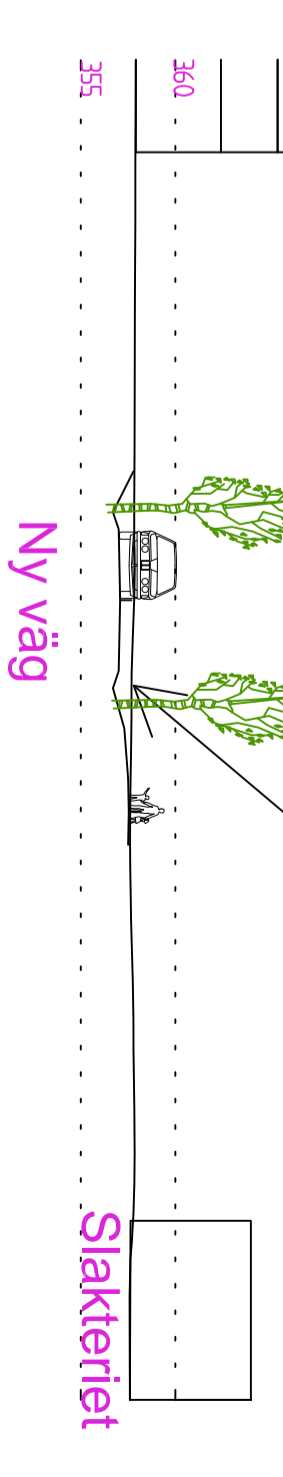
Befintlig marknivå



SEKTION BB

Ny byggnad

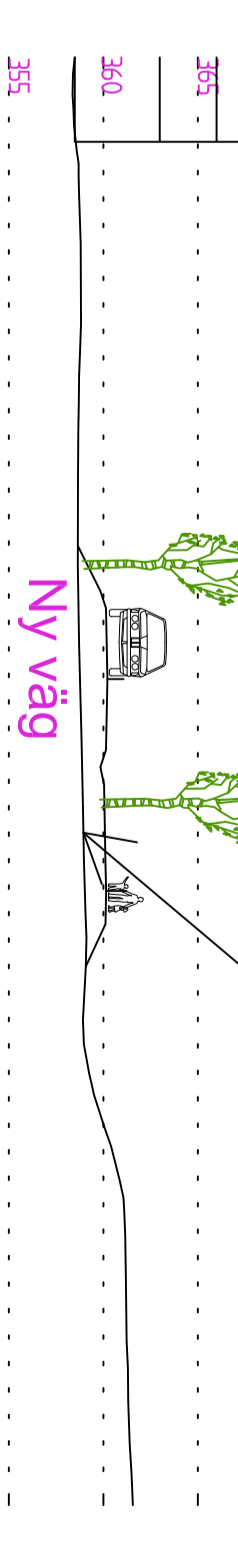
Befintlig marknivå



SEKTION CC

Ny byggnad

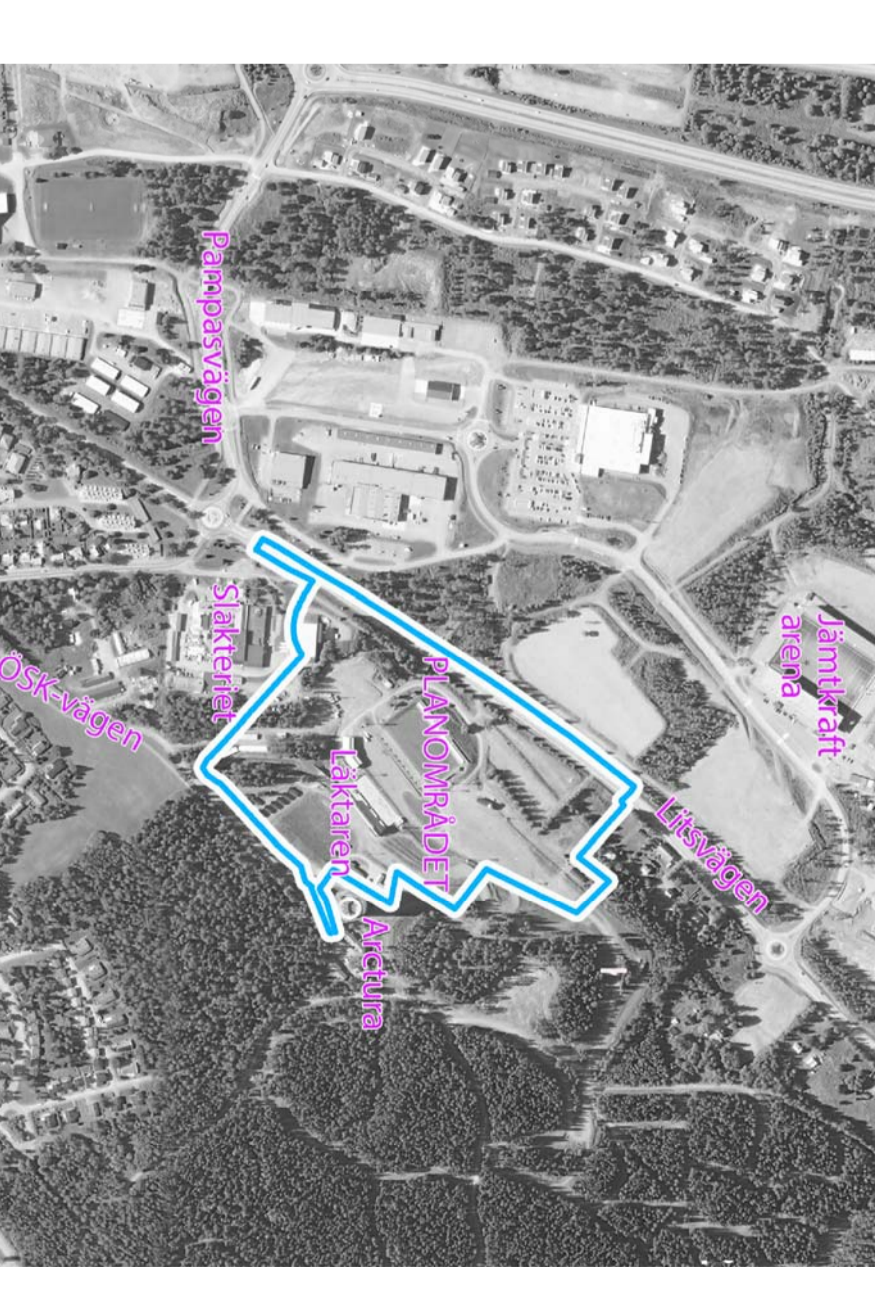
Befintlig marknivå



Skala: 1:400 (översta A1, 625, 10 x 899, 90 mm)

0 5 10 15 20 25 30 35 40 m

FLYGFOTO - Planområdet markerat



ANTAGANDEHANDLING

Till handlingen hör:	Dir. Arb.	Dir. Byggr.
Planerna	7102013	P2013-22
Illustrationskarta		
Planbeskrivning		
Granskingsutlåtande		

Detaljplan för Ny entré till Östersunds skidstation

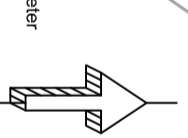
Del av Karlslund 1:29 m² Östersunds kommun

Upprättad den 30 mars 2016

Ansvarig	Beställare	Instans
Maria Boberg	2016-05-25	MSN
Stadsarkitekt	2016-06-21	
David Engström	2380K-P2016/12	
Planarkitekt	Plannummer	561

Koordinatsystem i plan och höjd: Sweref 99 14 15 resp. RH 2000
Skala 1:1000 (översta A1, 625, 10 x 899, 90 mm)

0 10 20 30 40 50 60 70 80 90 100 meter



Tillhör miljö- och samhälletsutskottets i Östersund beslut den 2016-05-25 §163
inhyr:
Agneta Johansson
Miljö- och samhällsutskottets sekreterare