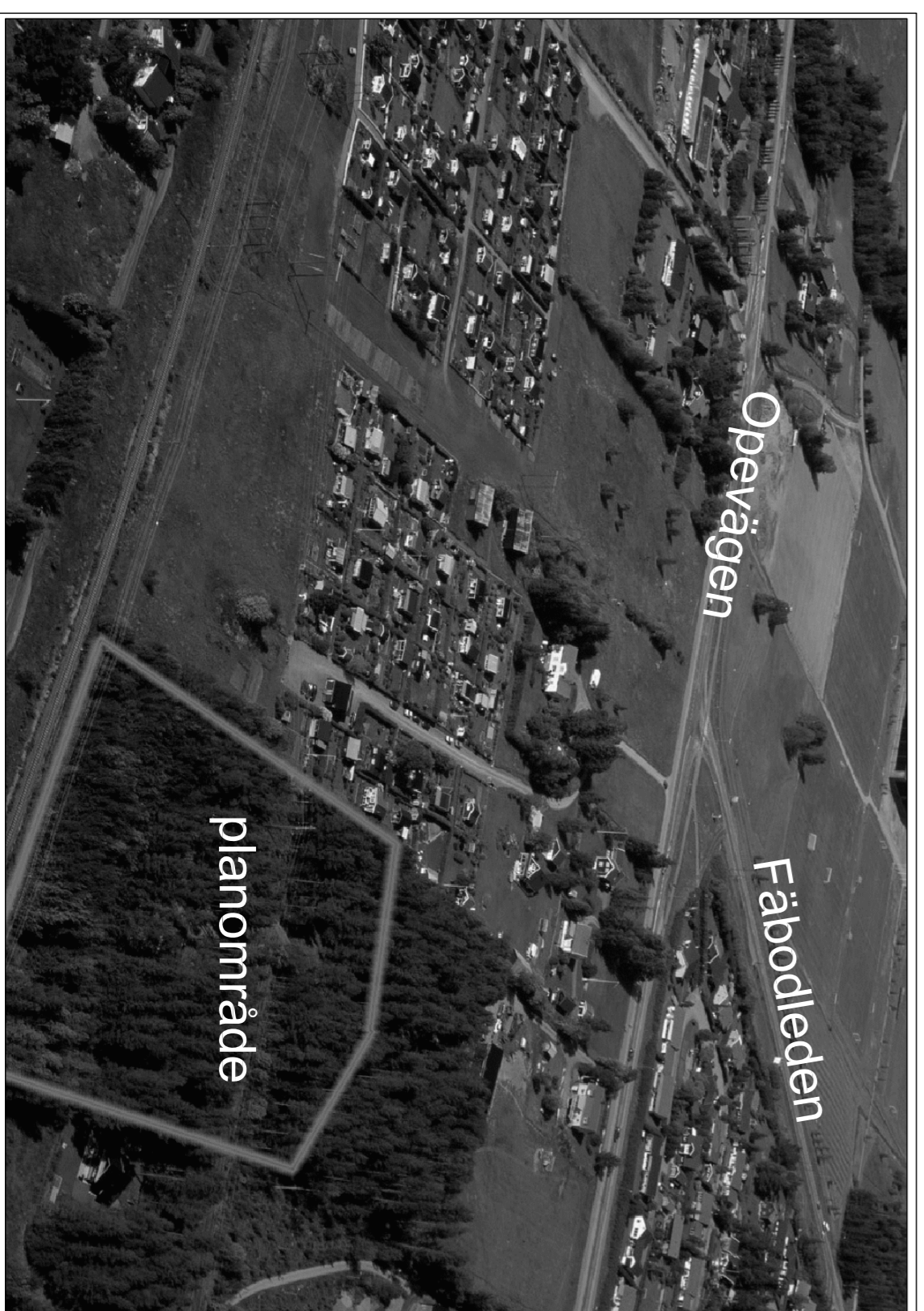




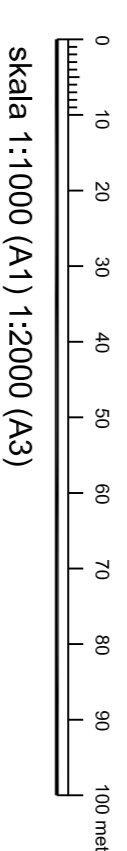
Illustration



Detailplan



Illustrationen redovisar endast ett exempel på hur markområdet kan utformas med byggnader och infartsvägar inom fastigheterna.

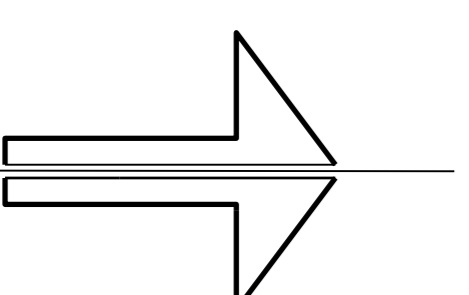


skala 1:1000 (A1) 1:2000 (A3)

Tillhör miljö- och samhällsrådets I Östersund beslut den 14 december 2011 betygat.

Agneta Johansson
Miljö- och samhällsrådets sekreterare

Grundskarta upprättad 2011-08-17, genom utdragni Samnåltsbyggnadsförvaltningspr. nr 14/2011 5325
Projekttjänstsystem SGR199 14, 15
Skriftställaren MSK
Byggnader I
Fastighetsredovisning 2011-11
Dokumentation 2011-08



PLANBESTÄMMELSER

Följande gäller inom området med nedanstående beteckningar. Endast angiven användning och utformning är tillåten. Bestämmelser utan beteckning gäller inom hela planområdet.

GRÄNSER

Planområdesgräns
Användningsgräns
Egenskapsgräns

ANVÄNDNING AV MARK OCH VATTEN

Kvartersmark

B
N
T, (N)

Bostäder
Naturmark, Bullerskäm får uppföras mot järnvägen inom naturmarken, se planbeskrivning, avsnitt Hälsa & säkerhet
Vägrsreservat för planområdets fastigheter, dessförinnan naturmark till ny infartsväg anläggs. Se planbeskrivning avsnitt Gatort och trafik

UTNYTTJANDEGRAD/ FASTIGHETSINDELNING

Största tillåtna bruttoarea per tomt för huvudbyggnad är 300 m².
Största tillåtna bruttoarea per tomt för kompletterbyggnad som garage, uthus, carport är 100 m²

Fastigheterna Odensala 4:29 och 4:30 får inte delas.

BEGRENSNING AV MARKENS BEBYGGANDE

Marken får inte bebyggas
Marken får endast bebyggas med uthus och garage
Marken skall vara tillgänglig för allmän luftledning
Marken skall vara tillgänglig för allmänna underjordiska ledningar

PLACERING: UTFORMNING; UTFÖRANDE

Högst två antal tillåtna våningar för bostadshus. Vind får inte inredas utöver angivet våningsplan.
Högsta byggnadshöjd för huvudbyggnad 7,2 meter och för kompletterbyggnad 3,5 meter.

Byggnaderna skall utformas så att riksdagens riktlinjer för buller och vibrationer efterföljs, se vidare *Planbeskrivning, avsnitt Hälsa och säkerhet*, samt minst hälften av bostadsrummen i varje lägenhet skall placeras mot tvärsida (dvs bort från järnvägen) med högst 55 dB(A) ekvivalent ljudnivå (frifältsvärde) utanför fönster.

- skyddad uterplats skall anordnas.
- ljudskyddsdokumentation alternativt ljudskyddsbeskrivning skall upprättas.

ADMINISTRATIVA BESTÄMMELSER

Genomförandetid

Genomförandetiden är fem år från den dagen detaljplanen vinner laga kraft.

Ändrad lövpikt, lov med villkor

Ingen ändring i lövpikten.

ANTAGANDEHANDLING	Dnr Ädn	Dnr Planmodul
Till handlingen hör:	1808/2010	P11/0012
Planera	Samrådsredoviselse	Utföring-utförskapsplan
Planbeskrivning	Utåtande	Grundkartor
Genomförandebeskrivning	Beräkningsutredning	Fastighetsförteckning
	Plannöjningskriteriebeskrivning	
	Program	

Detailplan för Odensala 4:30 m. fl. BOSTADSBEBYGGELSE, SMÅHUS Östersunds kommun

Upprättad den 7 november 2011

Beställdatum	Inläsars
2011-12-14	MSN
2012-01-26	
2380K-P-2012/2	
Planarkitekt	509

Siv Reuterswärd
Stadsarkitekt

Maria Bohberg
Planarkitekt