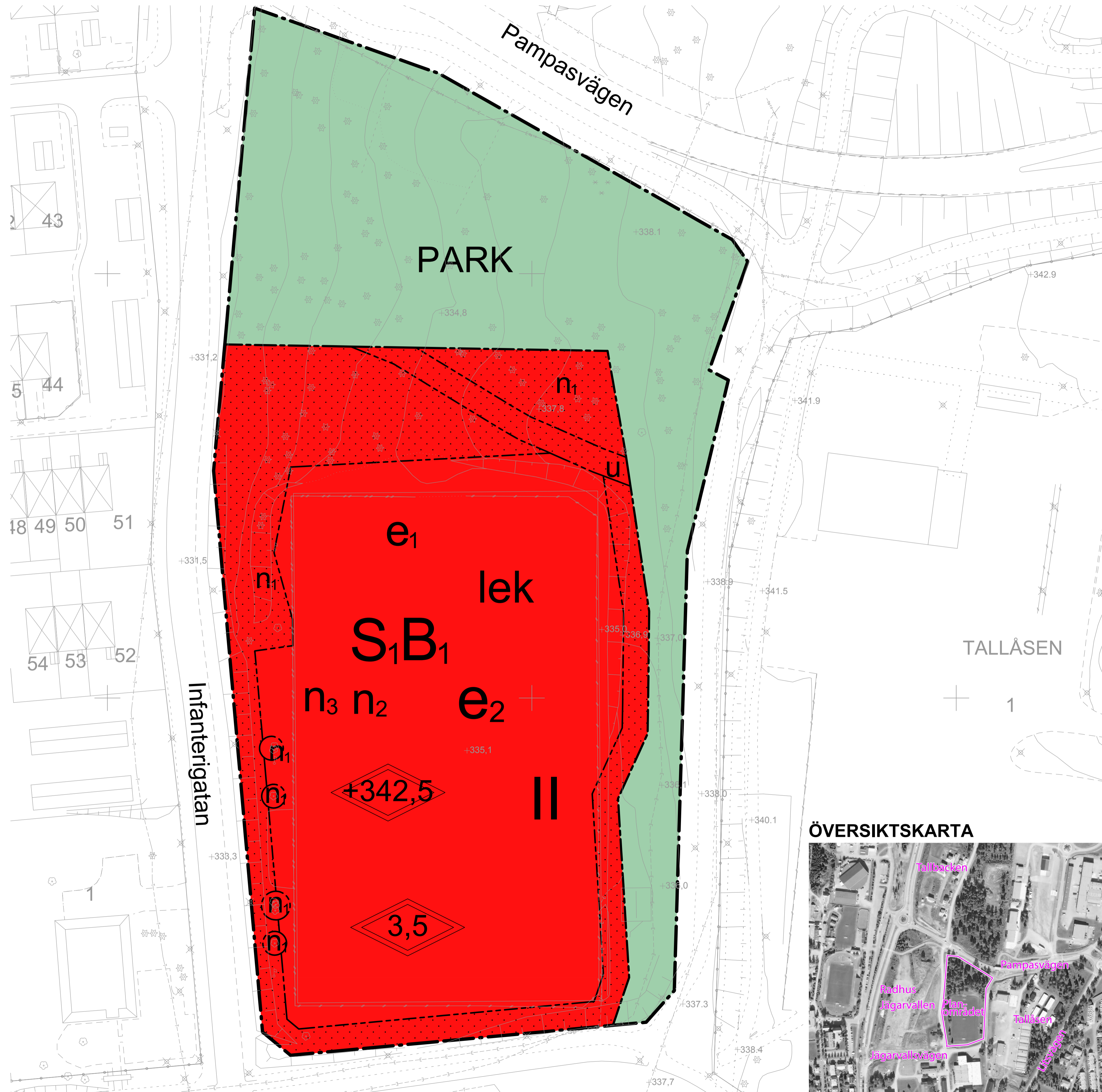


PLANKARTA



Koordinatsystem i plan och höjd: Sweref 99 14 15 resp RH 2000
Skala: 1:500 (A1), 1:1000 (A3)

PLANBESTÄMMELSER

Följande gäller inom områden med nedanstående beteckningar. Endast angiven användning och utformning är tillåten. Bestämmelser utan beteckning gäller inom hela planområdet.

Gränser

- Planområdesgräns
- Användningsgräns
- Egenskapsgräns

Användning av allmän platsmark med kommunalt huvudmannskap (PBL 4 kap 5 § punkt 2)

- PARK Park. Befintlig tallskog bevaras.

Användning av kvartersmark

- B Äldreboende
- S Förskola

Egenskapsbestämmelser för kvartersmark

- Marken får inte förses med byggnad
- e₁** Största sammanlagda bruttoarea för huvudbyggnader är 2530 kvadratmeter. Största sammanlagda bruttoarea för våning två är 730 kvadratmeter.
- e₂** Största sammanlagda byggnadsarea för huvudbyggnader är 1800 kvadratmeter. Största sammanlagda byggnadsarea för komplementbyggnader är 150 kvadratmeter.
- Högsta totalhöjd i meter för komplementbyggnader
- Högsta totalhöjd för våning 1 är +342,5 meter över nollplanet (RH2000). Högsta totalhöjd för våning 2 är +346,9 meter över nollplanet (RH2000)
- II** Högsta antal våningar
- n₁** Träd ska bevaras. Fällning av gamla och skadade träd kräver marklov. Vid fällning av träd med större stamdiameter än 0,3 meter ska återplantering ske.
- n₂** Plantering ska finnas
- n₃** Minst 1700 kvadratmeter av förskolegården ska ha en minsta lutning på åtta procent. Av dessa ska minst 300 kvadratmeter ha en minsta lutning på 15 procent.
- lek** Lekplats ska finnas
- Maximalt fyrtio procent av fastigheten får hårdgöras (taktytor, asfalterade ytor etc.).

Administrativa bestämmelser

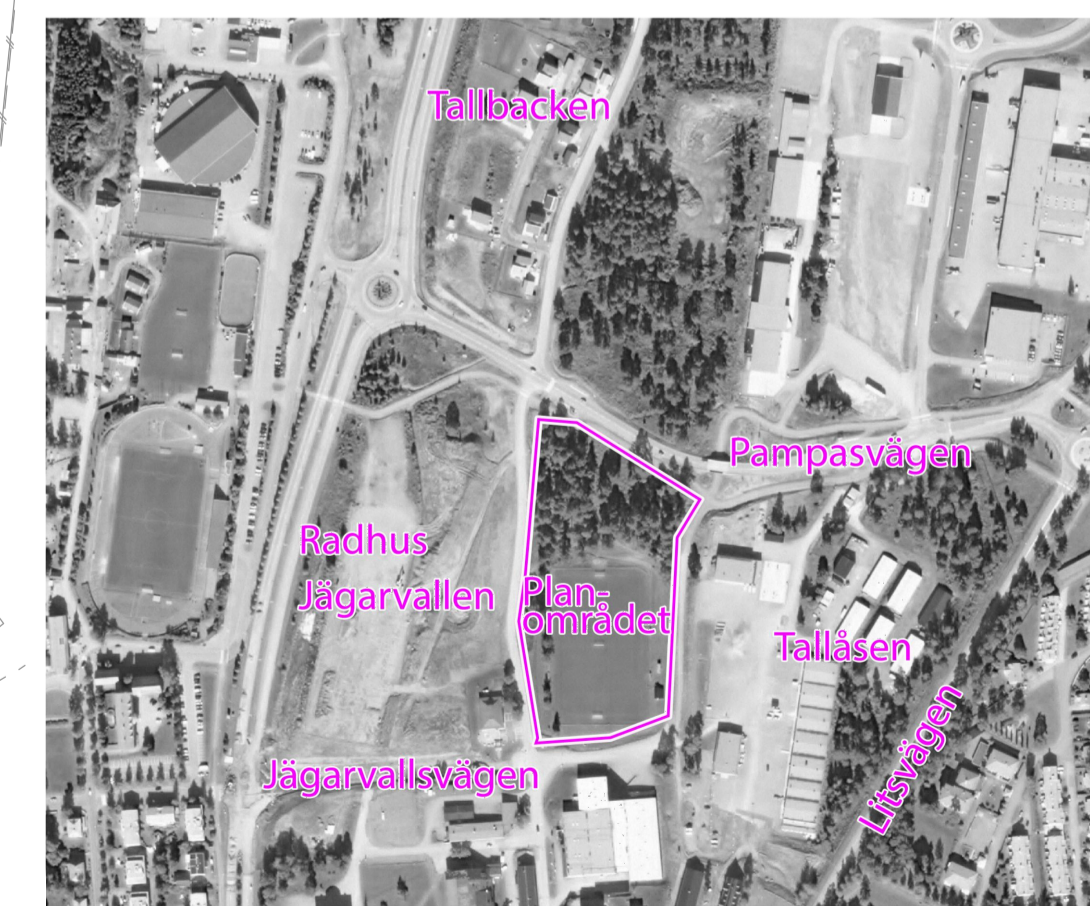
- Genomförandetiden är fem år från den dag detaljplanen vinner laga kraft.
- Utökad lovplikt gäller i form av att marklov krävs för fällning av träd inom områden markerade med n.
- u** Marken ska vara tillgänglig för allmännyttiga underjordiska ledningar

Lagsiffring: PBL 2010:900 uppdaterad genom 2015:235

Tillhör miljö- och samhälls nämndens i Östersund beslut den 2016-12-14 §333 intygar.

Agneta Johansson
Miljö- och samhälls nämndens sekreterare

ÖVERSIKTSKARTA



ANTAGANDEHANDLING

Dnr Äch 1574/2015 Dnr Planmodul P2015-33

Till handlingen hör:
Plankarta
Illustrationskarta
Planbeskrivning
Granskningsutlåtande

Detaljplan för del av Norr 1:4
Förskola på Jägarvallen
Östersunds kommun

Upprättad den 2 november 2016

Maria Boberg
Stadsarkitekt

Beslutsdatum	Instans
Anlagande 2016-12-14	MSN
Laga kraft 2017-02-20	
Aktbeteckning 2380K-P2017/3	
Plannummer	569