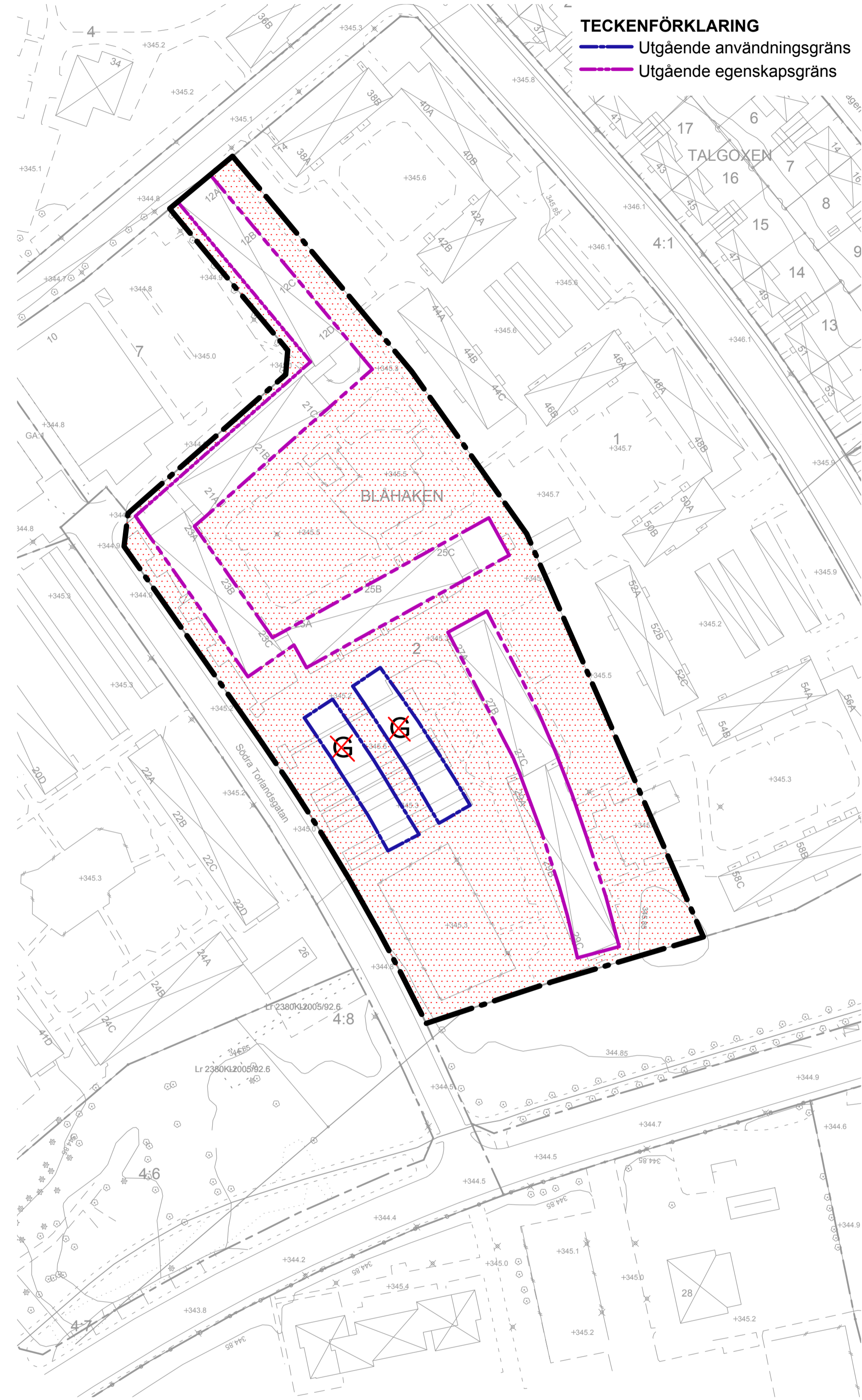


UTGÅENDE PLANBESTÄMMELSER INKLUSIVE ANVÄNDINGS- OCH EGENSKAPSGRÄNSER

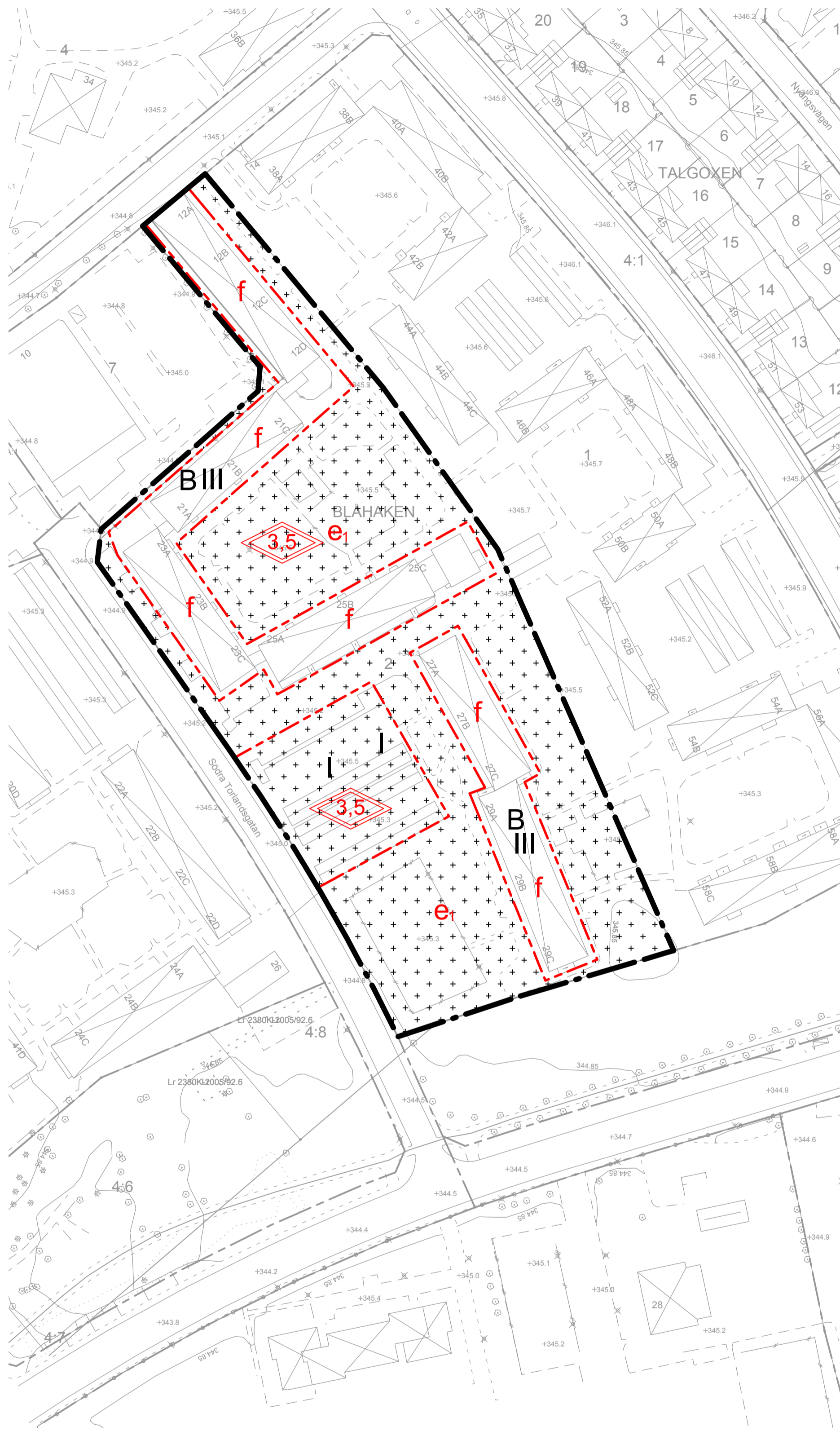
Kartan visar utgående egenskapsgränser. Kartbilden är ett utdrag ur primärkartan. Kartan är inte inventerad och detaljer kan därför saknas. Det markerade område omfattas av ändringen.



Koordinatsystem i plan och höjd: Sweref 99 14 15 resp RH 2000
Skala: 1:1000 (A1), 1:2000 (A3)

TILLÄGG TILL PLANKARTA

Kartbilden är ett utdrag ur primärkartan. Kartan är inte inventerad och detaljer kan därför saknas. Det markerade område omfattas av ändringen.



0 10 20 30 40 50 60 70 80 90 100 meter

TILLÄGG TILL PLANBESTÄMMELSER

Följande gäller inom det markerade området, tillagda bestämmelser är markerade med röd text.

Underliggande detaljplaner 126 och 329 fortsätter att gälla och ska läsas tillsammans med det markerade området. Nedan visas enbart tillagda samt utgående planbestämmelser. För övriga bestämmelser hänvisas till respektive detaljplan.

Gränser

- Gräns för vilket tillägget till detaljplanen gäller
- Utgående användningsgräns (se separat karta)
- Utgående egenskapsgräns (se separat karta)
- Egenskapsgräns

Användning av kvartersmark

- Område för garageändamål (se separat karta)

Egenskapsbestämmelser för kvartersmark

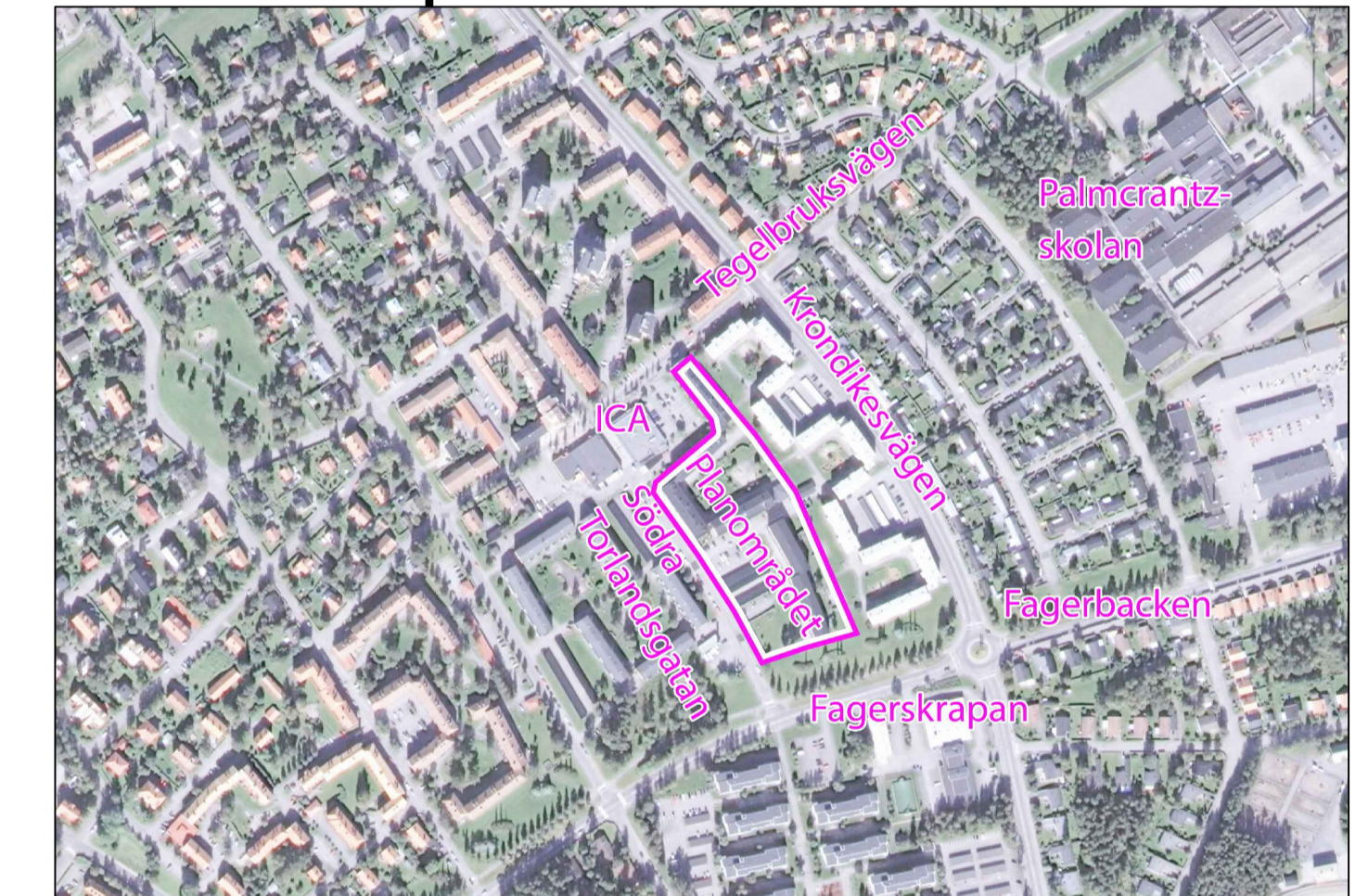
- Tillägg Högsta totalhöjd i meter
- Tillägg Balkonger får uppföras. Balkongerna får skjuta ut maximalt 1,0 meter från befintlig fasad. Balkongerna ska ha samma bredd som befintliga indragna balkonger. Höjden på taken över balkongerna får inte vara högre än det befintliga flerbostadshusets takfot.
- Tillägg Största byggnadsarea för enskild komplementbyggnad är 15 kvadratmeter.
- Tillägg På marken får endast komplementbyggnad placeras
- Utgåär Marken får inte bebyggas (se separat karta)

ADMINISTRATIVA BESTÄMMELSER

Genomförandetid

Genomförandetiden för detta tillägg till detaljplanen är 5 år från den dag tillägget vunnit laga kraft.

FLYGFOTO - planområdet markerat



Tillhör miljö- och samhällsnämndens i Östersund beslut den 2016-03-30 §79 intygar:

Agneta Johansson
Miljö- och samhällsnämndens sekreterare

Lagstiftning: PBL 2010:900 uppdaterad genom 2015:235

ANTAGANDEHANDLING

Dnr Adm 101/2016 Dnr Planmodul P2016-2

Till handlingen hör:
Tillägg till plankarta
Tillägg till planbeskrivning
Granskningsutlåtande

Ändring av detaljplan
Tillägg till detaljplan 126 och 329
Utbyggnad av balkonger
Blåhaken 2
Östersunds kommun

Upprättad den 23 februari 2016

Maria Boberg
Stadsarkitekt

David Engström
Planarkitekt

Beslutsdatum	Instans
2016-03-30	MSN
2016-04-27	
Aktibeteckning	
2380K-P2016/6	
Plannummer	557