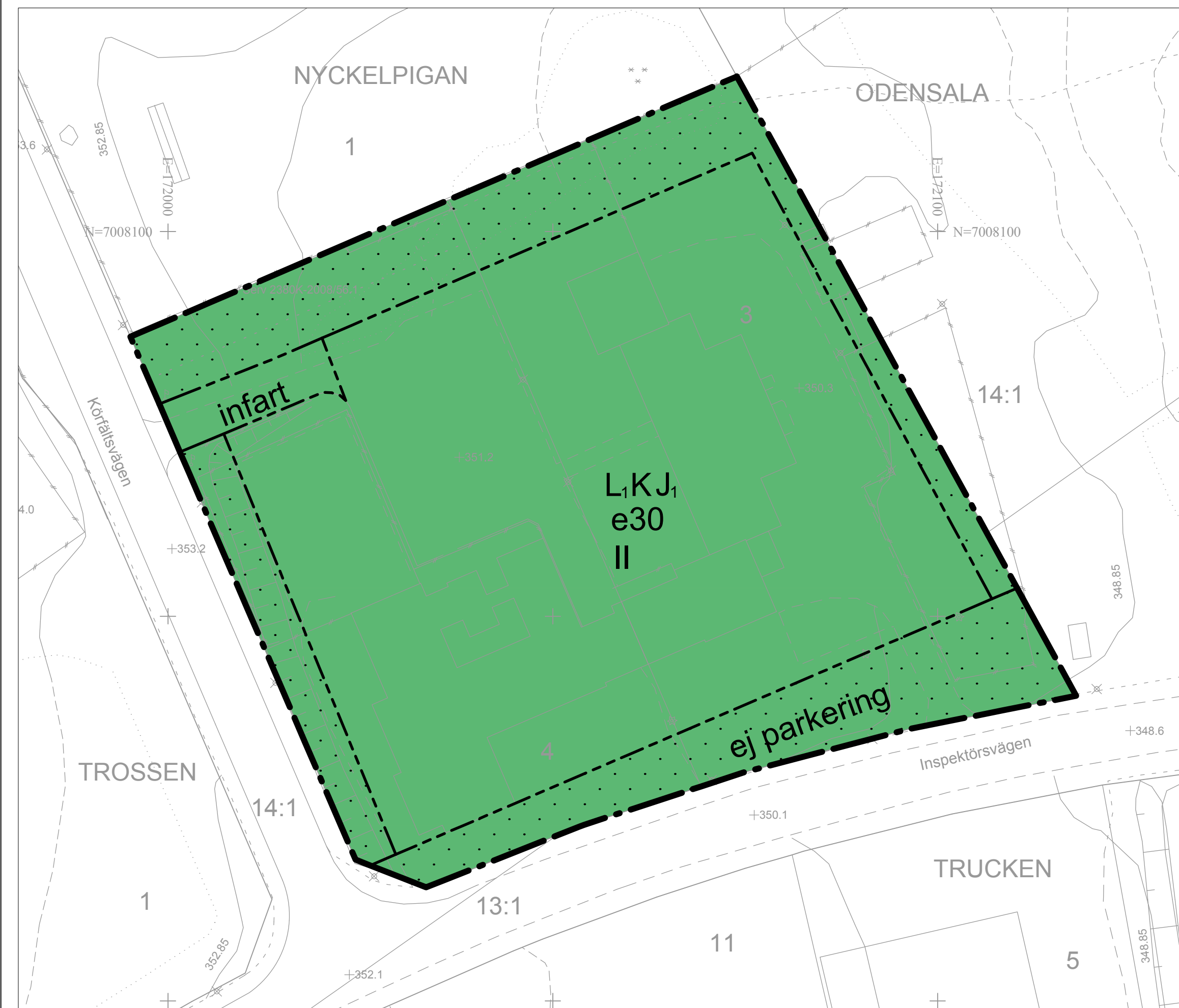


PLANKARTA



ILLUSTRATION



PLANBESTÄMMELSER

Följande gäller inom områden med nedanstående beteckningar. Endast angiven användning och utformning är tillåten. Bestämmelser utan beteckning gäller inom hela planområdet.

Gränser

- Planområdesgräns
- Egenskapsgräns

Användning av kvartersmark (PBL 4 kap 5 § punkt 3)

- L₁ Veterinär
- K Kontor
- J₁ Småindustri och hantverk som inte verkar störande för omgivningen

Egenskapsbestämmelser för kvartersmark

- Marken får inte förses med byggnad
- ej parkering Parkeringsplats får ej anordnas
- e30 Största byggnadsarea i procent av fastighetsarea
- II Högsta antal våningar
- infart Infart får anordnas

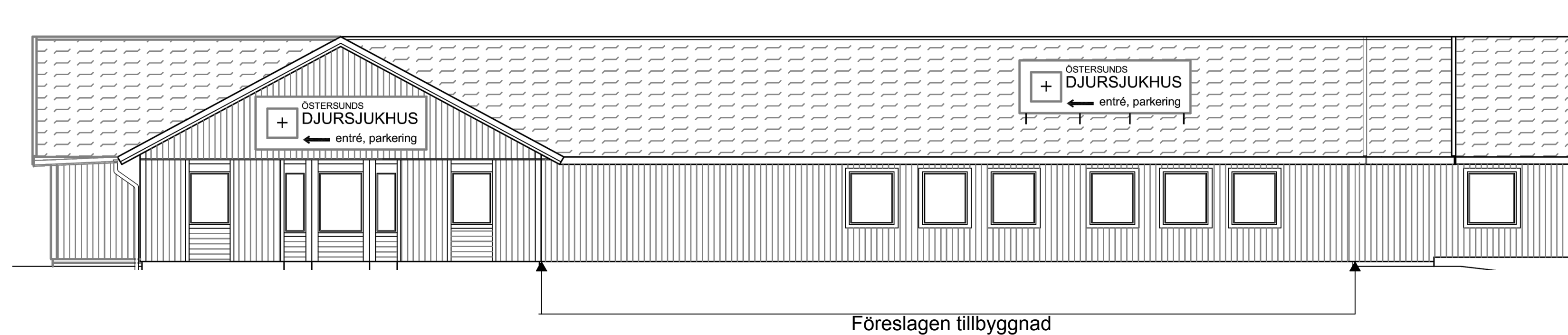
Administrativa bestämmelser

Genomförandetiden är 5 år från den dag planen vunnit laga kraft

ÖVERSIKTSKARTA



Illustration tillbyggnad



Lagstiftning: PBL 2010:900 uppdaterad genom 2015:235

Tillhör miljö- och samhällsnämndens i Östersund beslut den 2016-08-24 § 224 intygar:

Agneta Johansson
Miljö- och samhällsnämndens sekreterare

Detaljplanen är upprättad i Autocad av Jenny Novén den 14 juni 2016.

ANTAGANDEHANDLING

Till handlingen hör:
Plankarta med illustration
Planbeskrivning
Granskningsutlåtande

Dnr Äch 97/2016 Dnr Planmodul P2016/1

Detaljplan för
Nyckelpigan 3 och 4
Utbyggnad av djursjukhuset
Östersunds kommun

Upprättad den 14 juni 2016

Maria Boberg
Stadsarkitekt

Johanna Westgard
Planarkitekt

Beslutsdatum	Instans
Anlagande 2016-08-24	MSN
Laga kraft 2016-09-20	
Aktbeteckning 2380K-P2016/16	
Plannummer	563