



ODENSE
KOMMUNE



VI INDRETTER OS EFTER BORGERNE

REHABILITERING SOM KOMMUNAL STRATEGI

DANSK - SVENSK

Sygeplejerske - sjuksköterska

**Social- og sundhedsassistent -
undersköterska**

Fysioterapeut - sjukgymnast

Ergoterapeut - arbetsterapeut



ODENSE
KOMMUNE



VI INDRETTER OS EFTER BORGERNE

REHABILITERING SOM KOMMUNAL STRATEGI



Traditionel
ældrepleje



ONCE IN... NEVER

OUT!



Nedskæring

Nytænkning

DER VAR TO VEJE AT GÅ

Velfærdssamfundet v. 2.0


VORES STRATEGIER



ODENSE
KOMMUNE

Rehabiliteringsstrategi

Økonomisk strategi
Innovationsstrategi
Velfærdsteknologistrategi
Civilsamfundsstrategi

A woman in a red shirt and pants is jumping joyfully in a field of red poppies under a clear blue sky. The text is overlaid on the image.

Rehabilitering er en målrettet og tidsbestemt samarbejdsproces mellem en borger, pårørende og fagfolk.

Formålet er, at borgeren, som har eller er i risiko for at få betydelige begrænsninger i sin fysiske, psykiske og/eller sociale funktionsevne, opnår et selvstændigt og meningsfuldt liv.

Rehabilitering baseres på borgerens hele livssituation og beslutninger og består af en koordineret, sammenhængende og vidensbaseret indsats”.

TVÆRVIDENSKAB ER ET MUST

Syddansk Universitet konkluderer i et studie, at en gennemgang af litteraturen entydigt viser, at tværvideenskabeligt teamsamarbejde på en lang række områder fremmer effekten for borgerne:

Det drejer sig bl.a. om:

- bedre effekt på funktionsevne
- kortere hospitalsindlæggelse
- færre hospitalsindlæggelser
- bedre overlevelse
- færre post-operative komplikationer
- mindre afhængighed af hjælp
- hurtigere tilbagevenden på arbejdsmarkedet
- mindre sygefravær

Vores egne testrul i testhallen i foråret viste også, at tværvideenskabeligt samarbejde er helt afgørende, hvis vi vil realisere vores rehabiliteringsforløb.



REHABILITERING ER OGSÅ GOD SOCIALPOLITIK

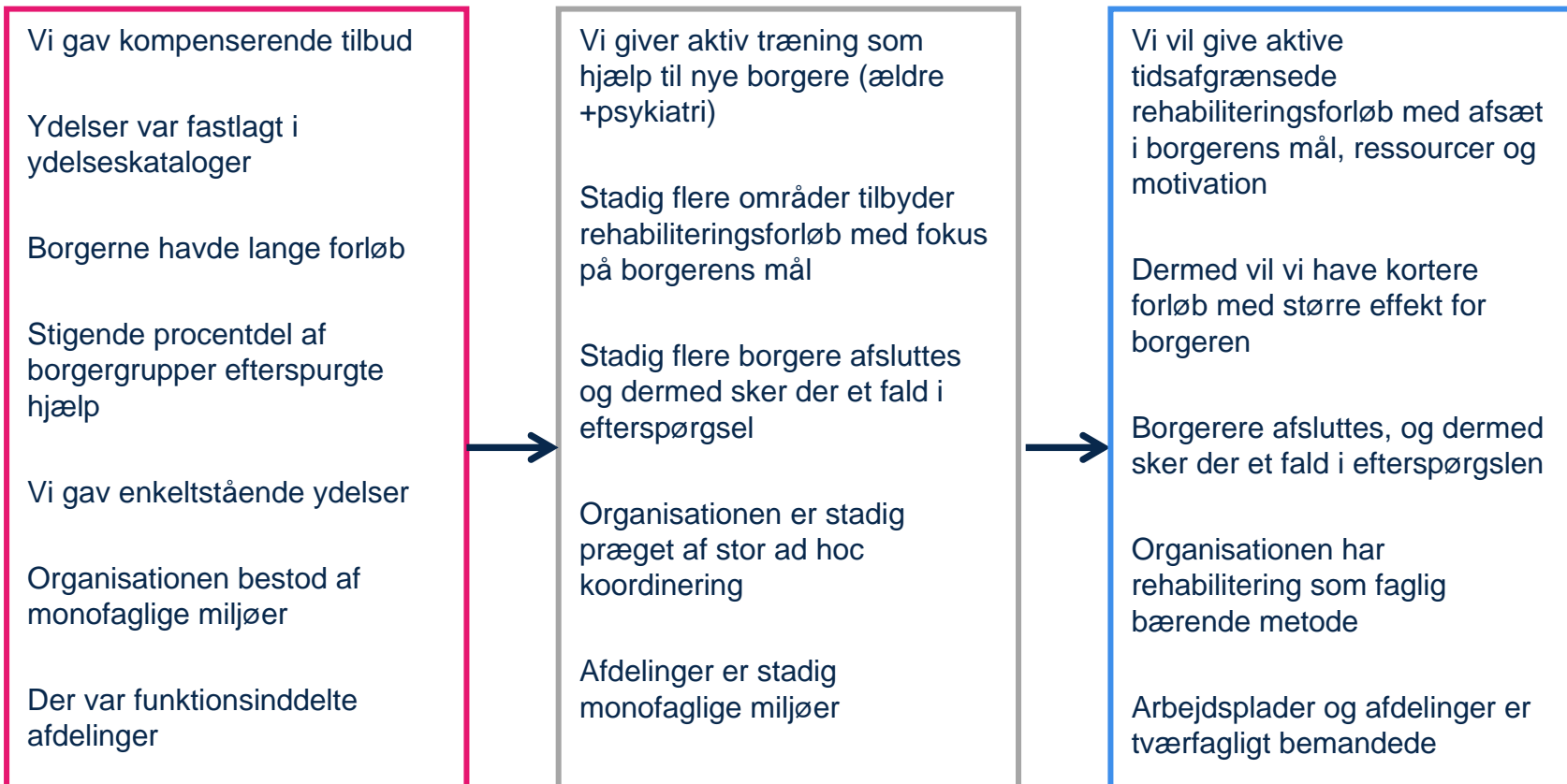


ODENSE
KOMMUNE

- Modtager af hjemmepleje har en klar overvægt af personer med kort uddannelse og kort erhvervserfaring
- Odds-rationen for at blive selvhjulpen er ikke afhængig af indkomstgruppe
- Effekt af rehabilitering afhænger ikke af socialgruppe



EN NY FORTÆLLING OM DEN SKANDINAVISKE VELFÆRD





Kender vi vores borgere?
Eller tror vi, at vi kender dem?



DET ER KÆMPE ST

DE 12 REHABILITERINGSFORLØB



DET STRUKTURELLE GREB - EN BORGERRETET ORGANISATION



REHABILITERINGSFORLØBETS FIRE FASER





UDVIKLING AF 12 NYE REHABILITERINGSFORLØB



ODENSE
KOMMUNE

Væk fra at tænke	Hen til at tænke
Vi ved hvem du er	Jeg ved ikke hvem du er, men vil gerne vide det
Vi ved hvad der er godt for dig	Jeg ved ikke hvad der er godt for dig, men i fællesskab finder vi ud af det
Vi har delvist midlerne	Du har ressourcerne til at skabe den rigtige retning

ALLE BORGERE MØDES MED SAMME SYSTEMATIK



ODENSE
KOMMUNE

REHABILITERINGSFORLØBETS FIRE FASER

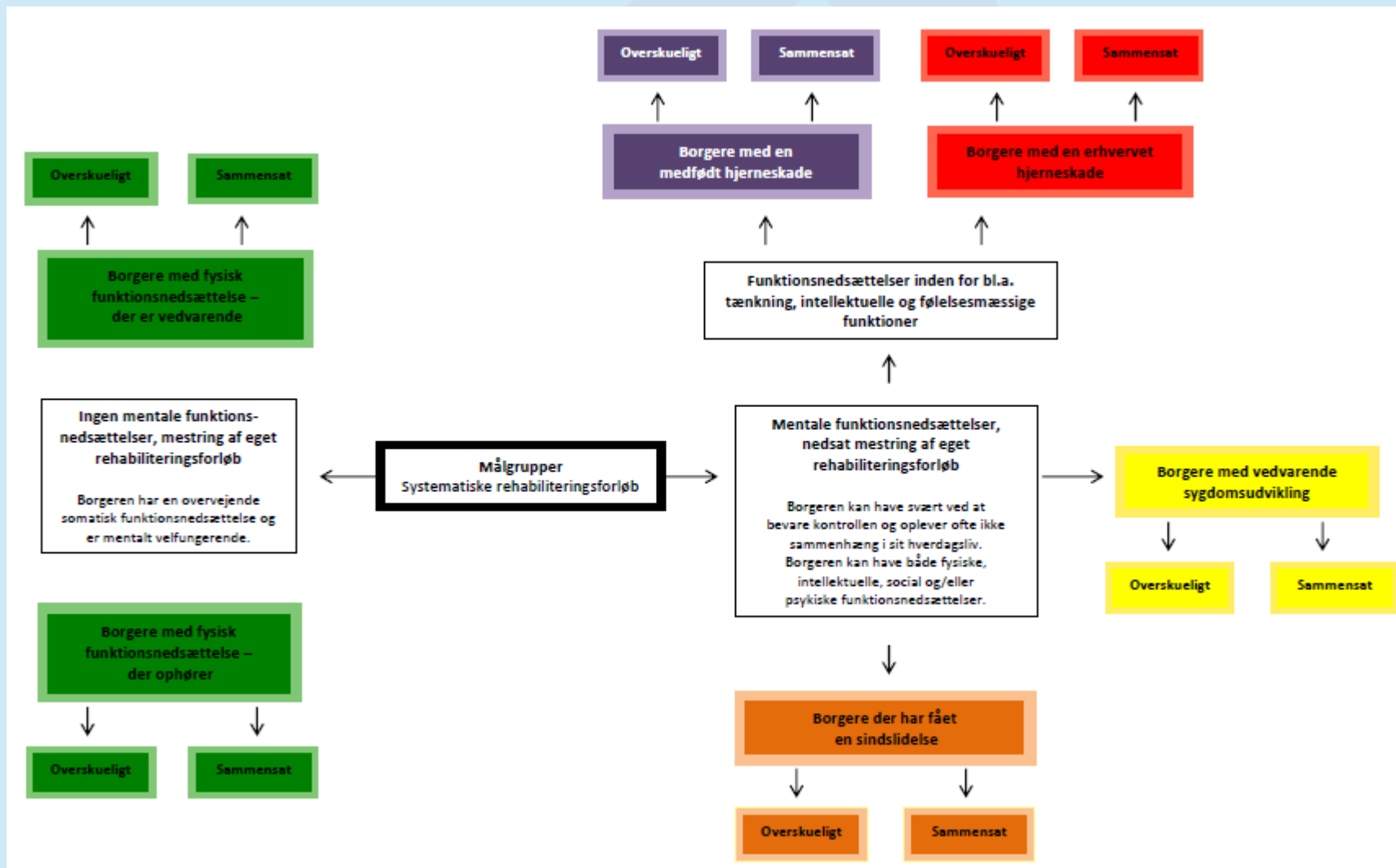




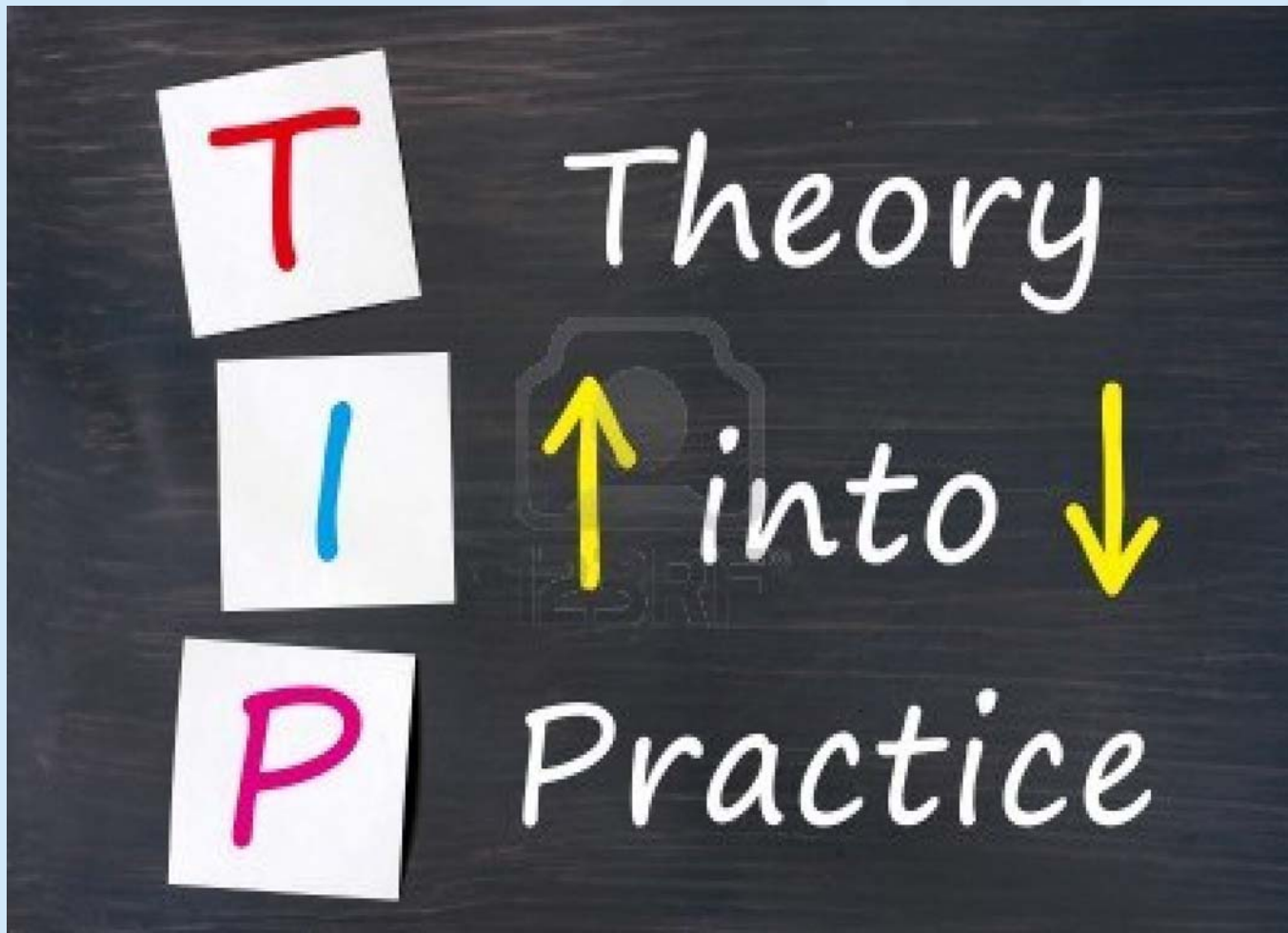
4 FORSKELLIGE TILGANGE TIL BORGEREN



DE 12 REHABILITERINGSFORLØB



PROTOTYPETEST



Testmiljø

- ❑ Fire test-rul: 3 x 3 dage og 1 x 1 dag
- ❑ Arbejdsgange, roller og ansvar i forhold til de nye rehabiliteringsforløb, med fokus på indhold i rehabiliteringsforløbene, mikroorganisering, Én plan, visitation, effektmål og kompetenceudvikling.
- ❑ 150 ledere og medarbejdere og 30 borgere/figuranter deltog som sig selv
- ❑ I en virtuel simulation, der involverede levende mennesker, som anvender simulerede systemer

OG VI HAR TESTET DE NYE FORLØB

– OG DE NYE VÆRKTØJER



Test peger på øget tværfaglighed og på kompetenceudvikling

93% vurderede, at samarbejdet med kollega med anden faglighed var dét, der fungerede bedst i forhold til at arbejde med de nye borgerforløb.

90% af deltagerne vurderede, at tværfagligheden muliggjorde nye indgangsvinkler i borgerforløbene.

75% vurderede, at de bedst vil kunne arbejde med de nye borgerforløb, hvis de arbejder sammen med en kollega af anden faglighed.

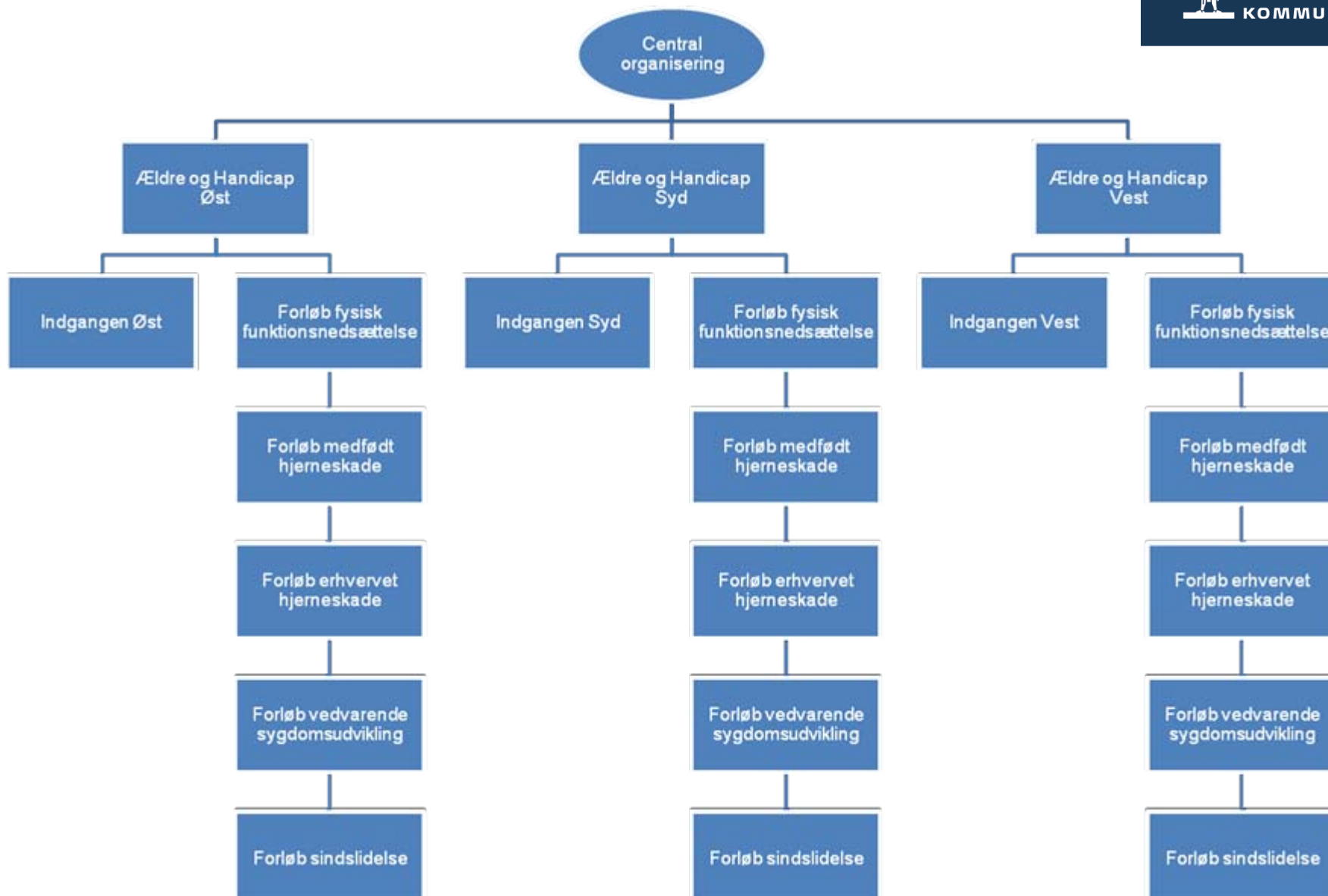


MAN MÅ TAGE ÉT SKRIDT AD
GANGEN!

ORGANISERING ANNO 2015



ODENSE
KOMMUNE





INDGANGEN





FORLØB MEDFØDT HJERNESKADE

FORLØB VEDVARENDE SYGDOMSUDVIKLING

FORLØB SINDSLIDELSE

FORLØB FYSISKE FUNKTIONSNEDSÆTTELSER

FORLØB ERHVERVET HJERNESKADE



FORLØB FYSISKE FUNKTIONSNEDSÆTTE LSE

Borgere med simple brud eller andre enkle skader på bevægeapparatet (sår, infektionssygdomme, ernæringsproblematikker, nedsat muskelstyrke eller nedsat bevægelighed i led, inkontinens).

Borgere med mange brud på bevægeapparatet (efter trafikuheld, hjerteoperationer m.m.).

Borgere med kroniske sygdomme (slagtilfælde, kirurgiske indgreb, rygskeer, sårbehandling)

Borgere med medfødte fysiske handicap (nedsat hørelse, nedsat syn, fysiske funktionsnedsættelser, spastisk lammelse m.m.).



FORLØB MEDFØDT HJERNESKADE



ODENSE
KOMMUNE

Borgere med autisme, udviklingshæmning, cerebral parese, hjerneskaade forårsaget af ulykke.

Borgernes mentale funktionsnedsættelse kan være kombineret med ændrede krop og kropsfunktioner.

FORLØB VEDVARENDE SYGDOMSUDVIKLIN G



ODENSE
KOMMUNE

Borgere med funktionsnedsættelser på krop og kropsfunktioner (alderssvækkelse), borgere med nydiagnosticeret demens, parkinsonisme, dissemineret sklerose i sene stadier, epilepsi.

Sene stadier ved demens, parkinsonisme, dissemineret sklerose, epilepsi, als, samt funktionsnedsættelser på krop og kropsfunktioner, der indebærer overbelastning af psyken, eller som nødvendiggør palliative indsatser.



FORLØB SINDSLIDELSE

Borgere med bipolare symptomer, psykoser, skizofreni, bipolare lidelser med følgetilstande



FORLØB ERHVERVET HJERNESKADE



ODENSE
KOMMUNE

Borgere med apopleksi, hjerneskade efter ulykke, godartede tumorer, forgiftningsskader, malersyndrom, skader forårsaget af rusmidler og sociale belastninger, følger efter epilepsi.

Kan være kombineret med ændrede krop og kropsfunktioner.



GRUNDLAGET FOR DET FAGLIGE
ARBEJDE MED REHABILITERING

REHABILITERINGSFORLØB



GRUNDLAGET FOR
DET FAGLIGE
ARBEJDE I ÆHF



ODENSE
KOMMUNE

NYE ARBEJDSGANGE OG
VISITATION

**SAMARBEJDE
OM BORGERENS**

REHABILITERINGSFORLØB



ODENSE
KOMMUNE

STRATEGISK KOMPETENCEUDVIKLING AF HVAD OG HVORDAN?



ET EKSEMPEL PÅ HVOR LANGT ER VI NÅET MED REHABILITERING

Udviklingen i antal borgere og bevilligede timer i hjemmeplejen siden 2012





ODENSE
KOMMUNE



VI ER PÅ VEJ...