



Individens behov i centrum

Hur styr individens behov socialtjänsten? Att använda IBIC som stöd för att utveckla en kunskapsbaserad socialtjänst.

Johan Hansson & Åsa Wassbäck

Individens behov i centrum

- Behovsinriktat
- Systematiskt
- Gemensamt språk (ICF)
- Strukturerad dokumentation

Vision e-hälsa 2025



”År 2025 ska Sverige vara bäst i världen på att använda digitaliseringens och e-hälsans möjligheter i syfte att underlätta för människor att uppnå en god och jämlik hälsa och välfärd.”

Vad menas med ändamålsenlig och strukturerad dokumentation i digitaliseringsarbetet?

Att information om brukaren har dokumenterats i en överenskommen struktur, med enhetliga begrepp, termer och klassifikationer så att den kan återanvändas:



- återsökas
- delas
- tolkas entydigt
- sammanställas

Socialstyrelsen stödjer utvecklingen av dokumentationen

Myndigheten tillhandahåller...

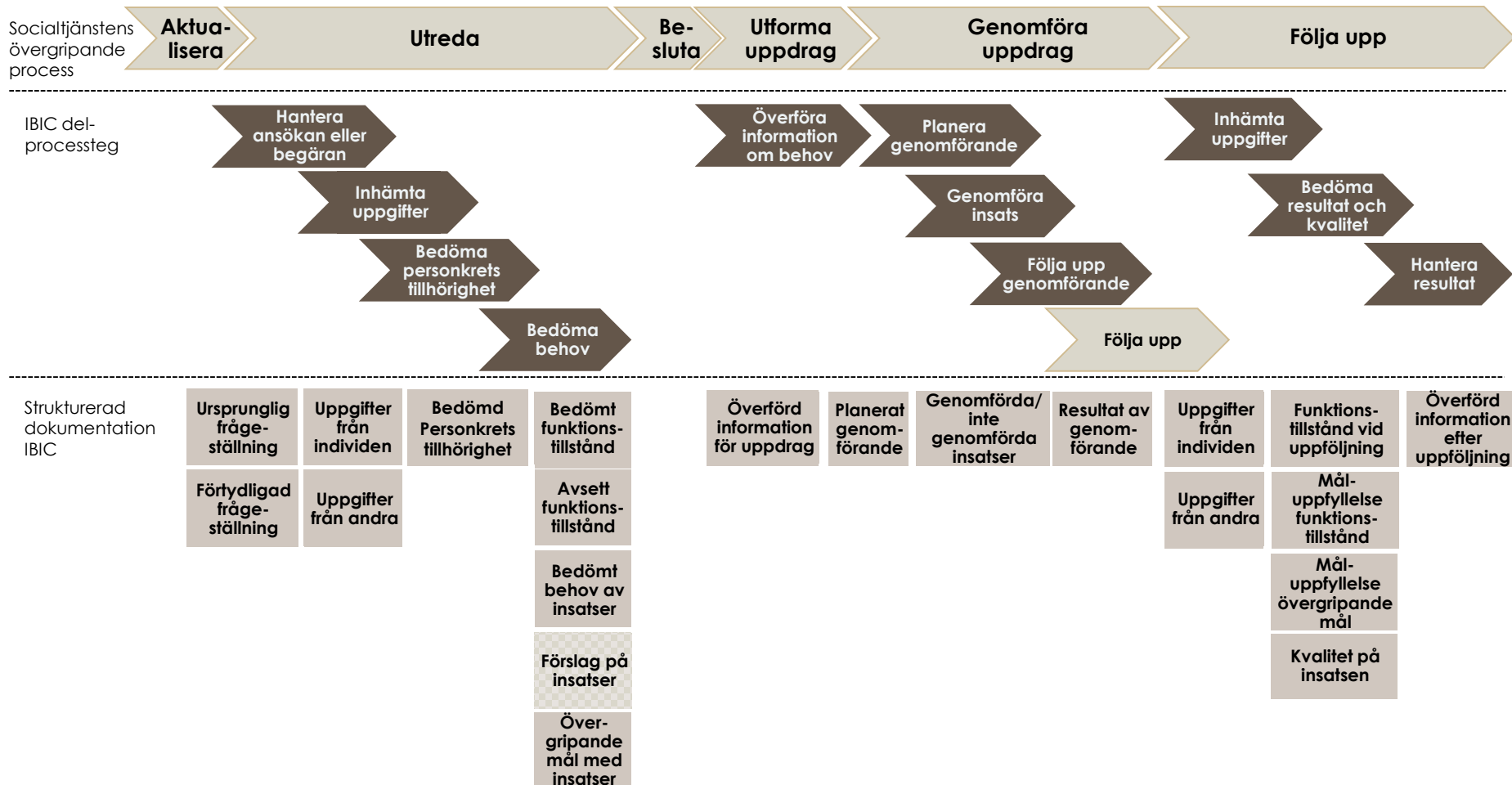


- **Nationell informationsstruktur**
- **Hälsorelaterade klassifikationer**
 - Till exempel ICF och KSI
- **Socialstyrelsens termbank**

...som tillsammans kallas Gemensam informationsstruktur

IBIC Process och resultat

Utifrån socialtjänstens övergripande process



Vad ska IBIC bidra med?

- **Delaktighet och tydlighet för individen**
 - Få stöd och hjälp utifrån sina behov – följa resultat
- **Stöd för samtal med anhöriga**
 - Anhörigas behov av stöd och avlösning samt vilket stöd de ger
- **Utveckling i verksamheten**
 - Ett gemensamt språk och ändamålsenlig dokumentation
- **Beslutsunderlag för ledning och beslutsfattare**
 - Systematiskt kvalitetsarbete och kunskapsbaserad socialtjänst

Individens behov i centrum

Klassifikation av funktionstillstånd, funktionshinder
och hälsa - ICF

Livsområden i IBIC

- Lärande och tillämpa kunskap
 - Allmänna uppgifter och krav
 - Kommunikation
 - Förflyttning
 - Personlig vård
 - Hemliv
 - Mellanmänskliga interaktioner och relationer
 - Utbildning, arbete, sysselsättning och ekonomiskt liv*
 - Samhällsgemenskap, socialt och medborgerligt liv
- + Känsla av trygghet (kroppsfunction)
- + Personligt stöd från person som vårdar eller stödjer en närstående (omgivningsfaktor)

* kortterm är använd i stället för d8 Viktiga livsområden

D 5 Personlig vård

- d510 Att tvätta sig
- d520 Kroppsvård
- d530 Att sköta toalettbehov
- d540 Att klä sig
- d550 Att äta
- d560 Att dricka
- d570 Att sköta sin egen hälsa

D5 Personlig vård

- **d540 Att klä sig**

- d5400 att klä på sig

- d5401 att klä av sig

- d5402 att sätta på sig fotbeklädning

- d5403 att ta av sig fotbeklädning

- d5404 att välja lämplig klädsel

Bedömningsfaktorer

Generisk skala för bedömning av kategorier i ICF

0–4 %	5–24 %	25–49 %	50–95 %	96–100 %
ingen	lätt	måttlig	svår	total



- (0) **ingen** begränsning (inget, frånvarande...)
- (1) **lätt** begränsning (litet, lågt ...)
- (2) **måttlig** begränsning (medel, ganska stort ...)
- (3) **svår** begränsning (gravt, stort ...)
- (4) **total** begränsning (fullständigt ...)

Möjligheter med bedömningsfaktorn

- **Likvärdiga bedömningar - samma begrepp**
- **Vi tittar på samma sak – genomförandet**
- **Tydliggör utveckling för individen – mål**
- **Hjälp att se individens behov**
- **Möjlighet att sammanställa uppgifter**

Individens behov i centrum

**IBIC och koppling till kunskapsbaserad
socialtjänst**

IBIC och koppling till kunskapsbaserad socialtjänst



Systematisk uppföljning

Systematisk uppföljning handlar om att **dokumentera** arbetet med **enskilda** klienter för att **följa upp** hur det går för dessa klienter och om att **sammanställa** denna information i syfte att **utveckla och förbättra verksamheten**.

Diskussionsfrågor

- Vilka uppgifter sammanställer ni idag?
- Vad säger de uppgifterna om er verksamhet?
- Vad vet ni om brukarna i er verksamhet?

Att diskutera vidare

- Vad vill ni veta om er verksamhet?
- Vad vill ni veta om brukarna i er verksamhet?

Förutsättningar för systematisk uppföljning

- Gemensam ordning och ett gemensamt språk för hantering av individuppgifter
- Dokumentationssystem som kan hantera strukturerad dokumentation
- Att dokumentation sker i individärendet
- System som kan sammanställa och jämföra uppgifter och stödja analys

Informationsspecifikation för IBIC

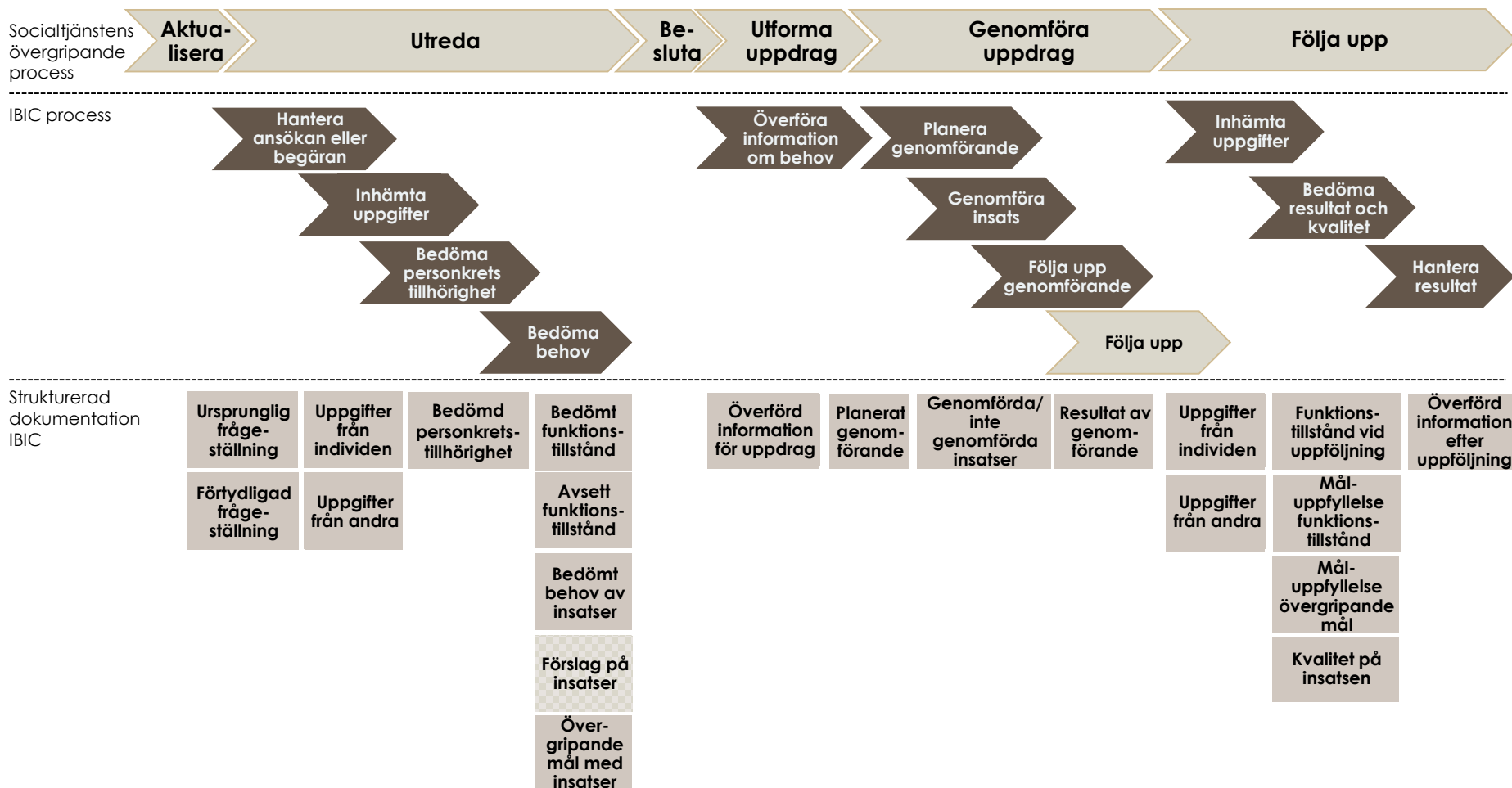
- ✓ *Processmodeller*
- ✓ *Begreppsmodeller*
- ✓ *Informationsmodeller med beskrivningar*

Ger stöd för att ställa krav på IT-system

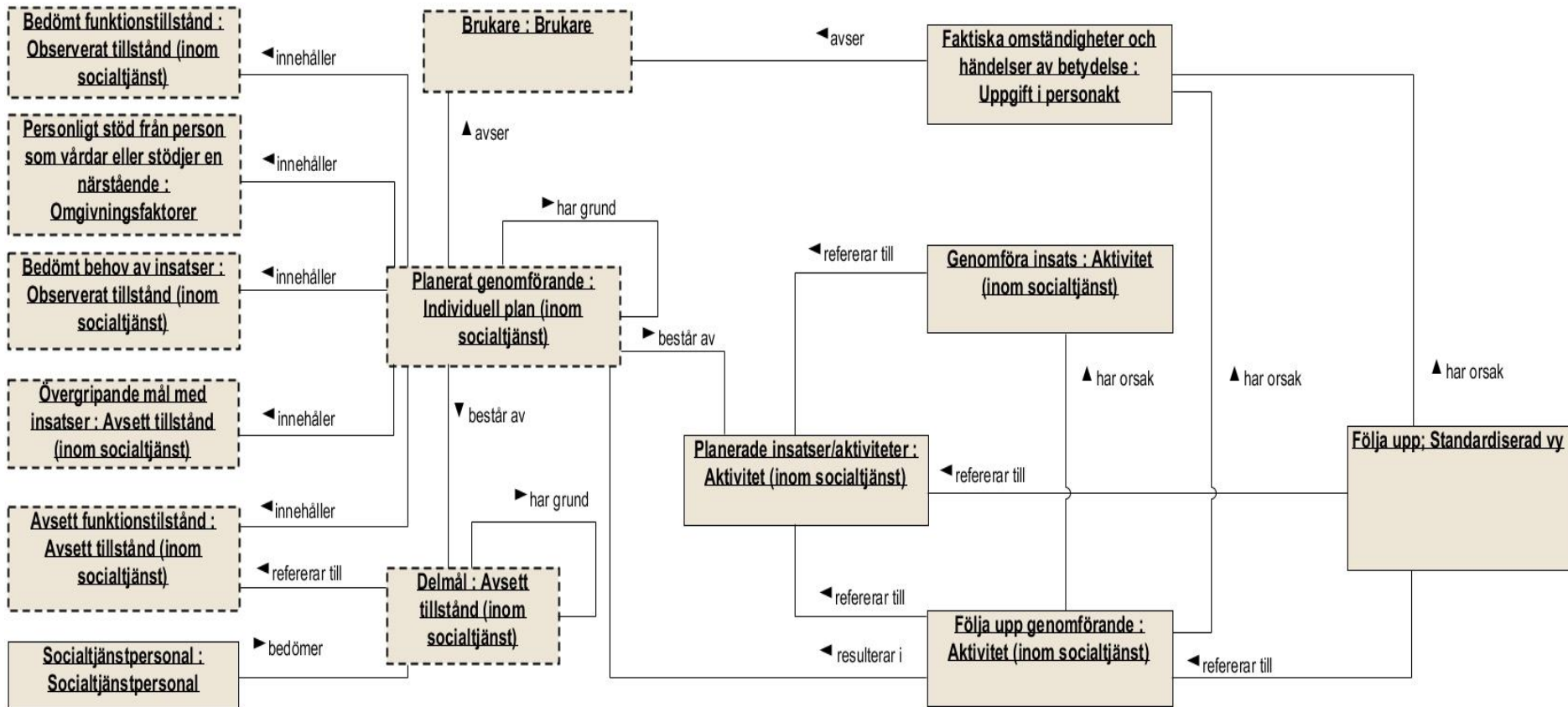
Utgår från Nationell informationsstruktur och nationellt fackspråk

IBIC Process och resultat

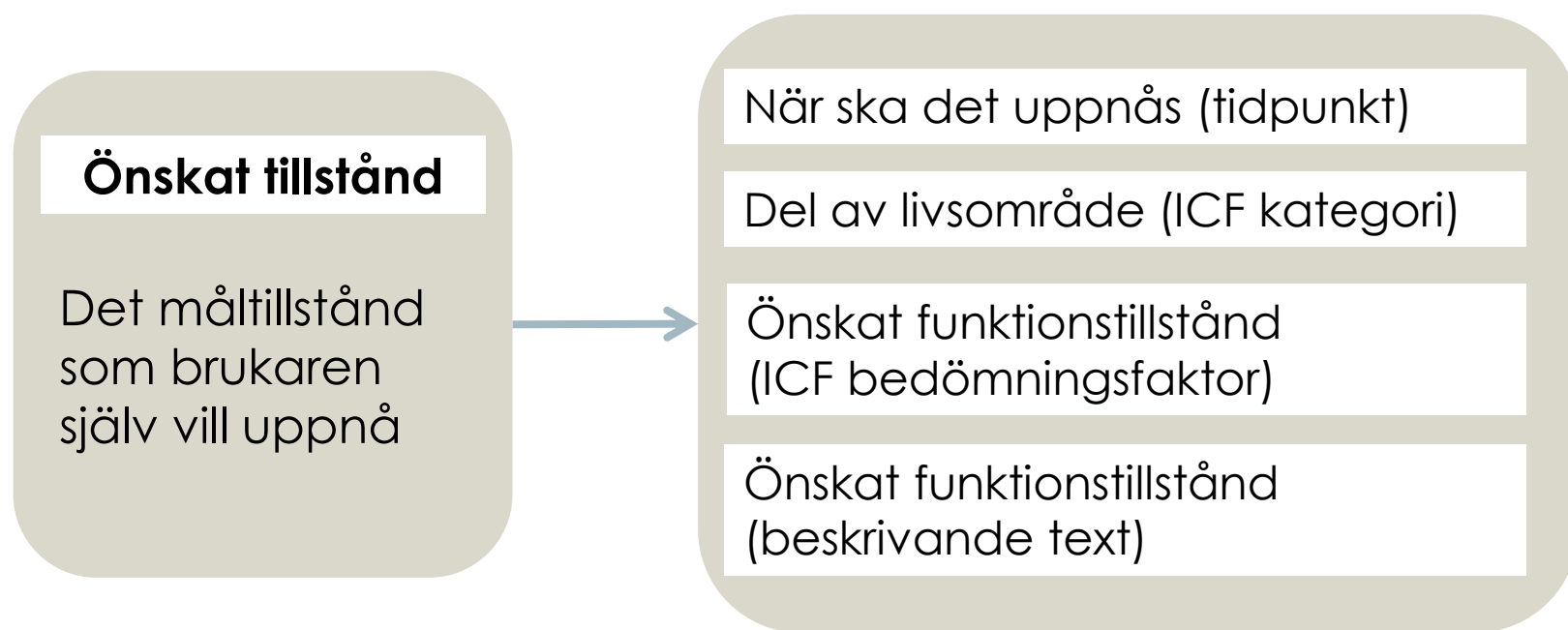
Utifrån socialtjänstens övergripande process



IBIC – Begreppsmodell

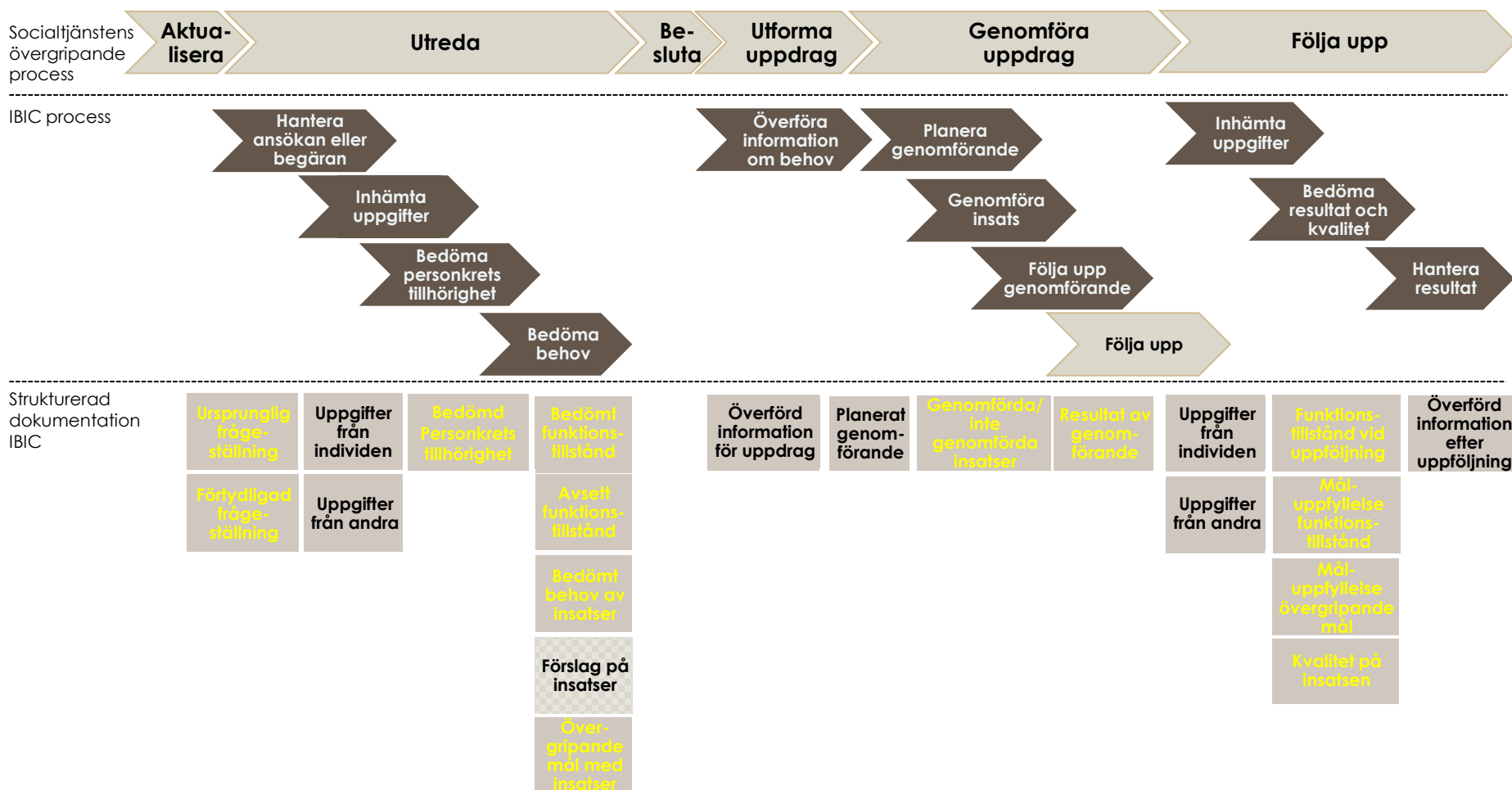


Egenskaper och struktur på begrepp – informationsmodell



IBIC Process och resultat

Utifrån socialtjänstens övergripande process



Exempel på andra sammanställningsbara uppgifter

- **Kön**
- **Ålder**
- **Ensam/sammanboende**
- **Tätort/landsbygd**
- **Insats/typ av stöd**
- **Utförare**
- **Metoder/Arbetsätt**

IBIC och förutsättningar för en kunskapsbaserad socialtjänst

Kontakt:

individensbehovicentrum@socialstyrelsen.se

**Mer information finns på:
www.socialstyrelsen.se/individensbehovicentrumibic**