

Husen byggs i trä till största delen: samtliga stommar utförs i trä förutom källarplan och bjälklagen i det södra huset.

I kvarteret bygger vi en **blandstadsmiljö** med en stor variation av funktioner och en rikedom av **mötesplatser** och levande publika rum.

Vi tänker arbeta med lokala byggare och projektörer, dels för att främja den **lokala marknaden**, dels att vi tror att en lokal förankring bäddar för en bättre slutprodukt.



**SHH BOSTAD AB**  
 84 lägenheter mix BRF/HR  
 Träbyggnad- trästomme  
 Miljöcertifiering Miljöbyggnad nivå Silver



## KONCEPT

Idén bakom utformningen av kvarteret har flera fördelar. Genom att gradvis minska bredden på huskropparna mot parken och Storsjön blir gården större och får mer ljusinsläpp. Vid varje trappning placeras balkonger och uteplatser så alla lägenheter kan ta del av utsikten över Storsjön och fjällen. Även för lägenheterna

som ligger i hörnen ut mot korsningen kommer balkongerna ha fri sikt ner mot parken och sjön. De smala gavlarna och gårdshuset har en elegant siluett mot parksidan.

Projektet har arbetats fram och avser uppföras i samarbete med NCC Building Sweden och Arkinova Arkitekter.



Sektion 1, skala 1:200



Sektion 2, skala 1:200



## EN PLATS FÖR REKREATION OCH LEK

Då husen har en ganska strikt form så är gårdsmiljön lite vildare. Ett lekfullt vågmönster ligger över gården där utvalda ytor lyfts upp med planteringsbäddar för större och mindre vegetation och egna planteringar. Det ger rumsligheter för både rekreation och lek och fungerar som avgränsning mot de

privata uteplatserna. Längst fram på gården ligger gårdshuset med ett böljande grönt tak som kan användas som soldäck och pulkbacke. På insidan finns en stor gemensamhetslokal med kök samt uthyrningsrum.



## HSB

48 lägenheter BRF

Trappade tak

Rymlig gård- platsanpassning och utsikt

Miljöcertifiering Miljöbyggnad Silver

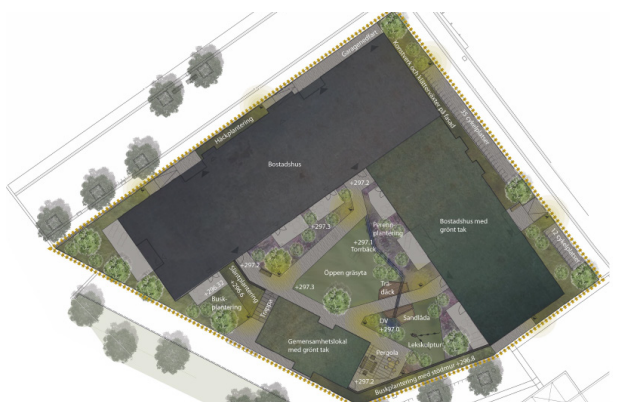
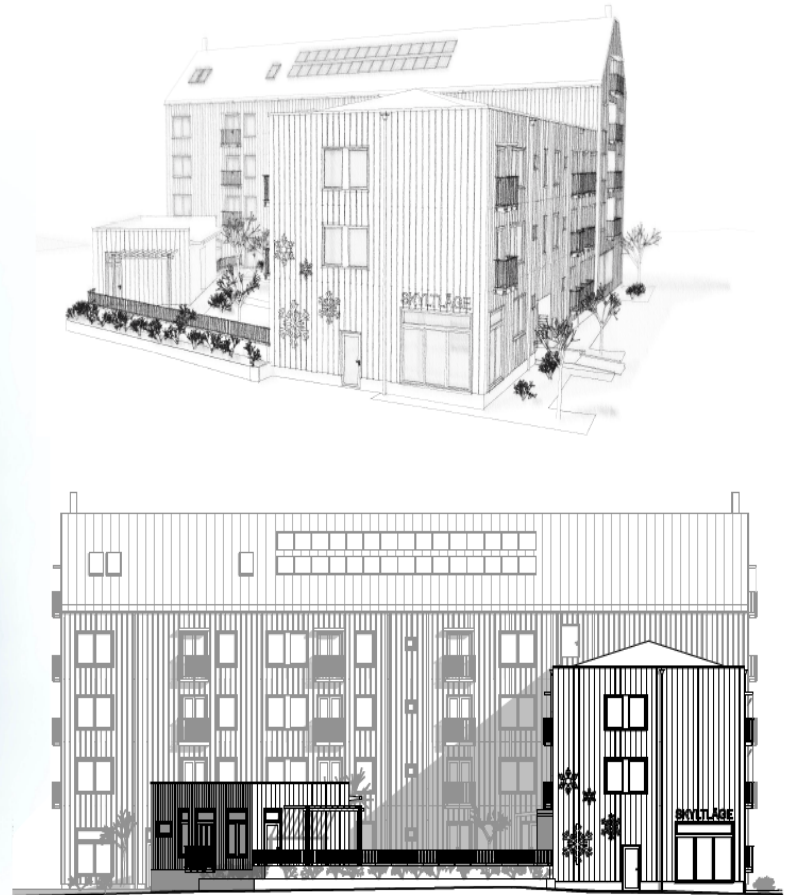


## KVALITÉER

- Trästomme
- Bilpool, cykelmek och lådcyklar centralt i markplan
- Cyklar i källare vid garageramp för god access
- Förråd i anslutning till trappuppgång
- Skyddade balkonger med genomtänkt framtida diskret inglasning i fasadiv
- Bastu, festlokal och gästlägenhet
- Möjlighet till utåtriktade verksamheter i gavellägen

## PLATSEN

- Byggnaden riktar sig både mot staden och vattnet
- Från kvarteret är det endast ett stenkast till småbåtshamnen, strandpromenadens restauranger och rekreativsmöjligheter
- Gården öppnar sig mot goda väderstreck
- Torg och rekreativstråk samverkar med kvarteret
- Begränsad biltrafik, närhet till framtida busshållplats



## TRÅNGSVIKEN BYGG + TIÖ AB

30 lägenheter BRF

Träbyggnation- trästomme

Lokal aktör