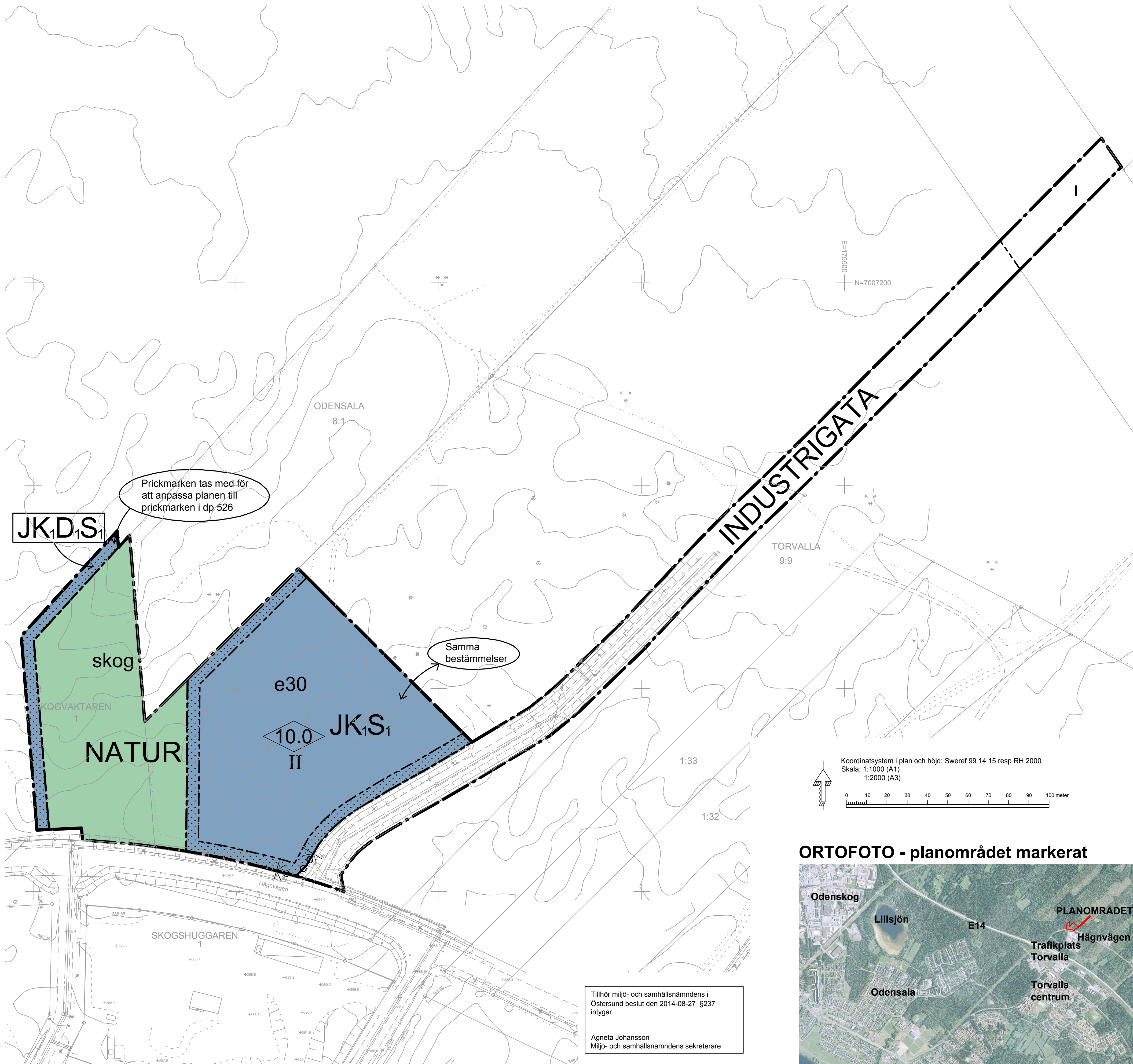
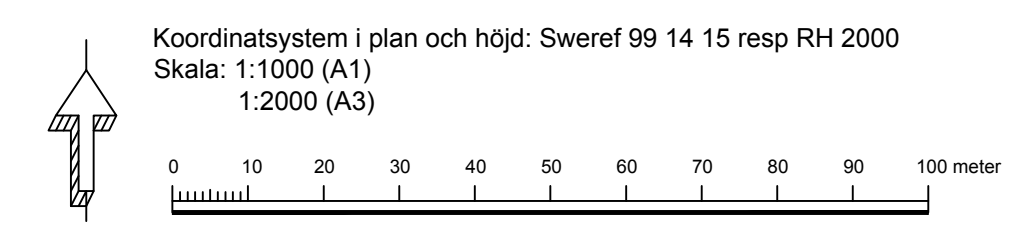


PLANKARTA



Prickmarken tas med för att anpassa planen till prickmarken i dp 526

Samma bestämmelser



Tillhör miljö- och samhällsnämndens i Östersund beslut den 2014-08-27 §237 intygar.
 Agneta Johansson
 Miljö- och samhällsnämndens sekreterare

PLANBESTÄMMELSER

Följande gäller inom områden med nedanstående beteckningar. Endast angiven användning och utformning är tillåten. Bestämmelser utan beteckning gäller inom hela planområdet.

- GRÄNSER**
- Planområdesgräns
 - Användningsgräns
 - Egenskapsgräns

ANVÄNDNING AV MARK OCH VATTEN

Allmänna platser

- INDUSTRIGATA: Industritrafik
- NATUR: Naturområde

Kvartersmark

- JK.S: Industri med skyddsavstånd högst 200 meter, kontor (ej hotell och konferenslokaler) samt lokaler för vuxenutbildning.
- JK.D.S: Industri med skyddsavstånd högst 200 meter, kontor (ej hotell och konferenslokaler), lokaler för vuxenutbildning samt kriminalvårdsanläggning.

UTFORMNING AV ALLMÄNNA PLATSER

- skog: Marken ska vara trädbevuxen.
- I: Marken ska vara tillgänglig för allmän luftledning.

UTNYTTJANDEGRAD/FASTIGHETSINDELNING

- e30: Största byggnadsarea i procent av fastighetsarea.

BEGRÄNSNINGAR AV MARKENS BEBYGGANDE

- Byggnad får inte byggas.

MARKENS ANORDNANDE (utformning av kvartersmark)

Utfart, stängsel

- Körbar utfart får inte anordnas

PLACERING, UTFORMNING, UTFÖRANDE

Placering

Minsta tillåtna avstånd mellan byggnad och fasthetsgräns är 4,5 meter i fall där byggrätten inte begränsas av prickmark.

Utformning

- 10.0: Högsta byggnadshöjd i meter. Utöver detta får mindre byggnadsdelar uppföras till en högsta totalhöjd av 30 meter från ursprunglig marknivå.
- II: Högsta antal våningar.

STÖRNINGSSKYDD

Verksamheterna får inte medföra påtagliga störningar för närliggande fastigheter i form av lukt, buller, vibrationer eller ljus.

ADMINISTRATIVA BESTÄMMELSER

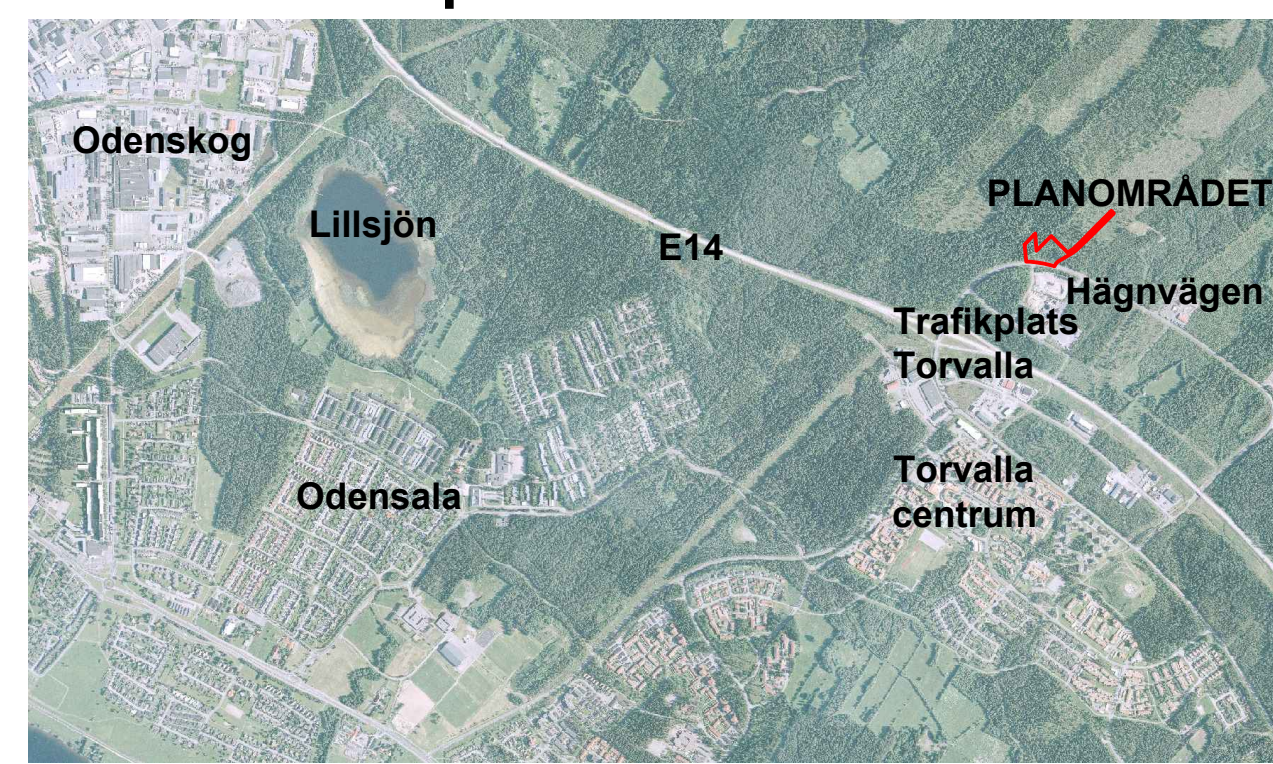
Genomförandetid

Genomförandetiden är 5 år från den dag planen vinner laga kraft

UPPLYSNINGAR

Samråd ska ske med Jämtkraft AB i samband med byggnationen av vägen under den planerade kraftledningen. Fri höjd (8 meter) mellan väg och kraftledningen ska klaras.

ORTOFOTO - planområdet markerat



ANTAGANDEHANDLING		Dnr Äsh 1009/2014	Dnr Planmodul P2014-20
Till handlingen hör: Plankarta Illustrationskarta Planbeskrivning Granskningsutlåtande			
Detaljplan för Ny industrigata i Verksmon Del av Torvalla 4:15 m.fl. Östersunds kommun			
Upprättad den 17 juni 2014			
Siv Reuterswärd Stadsarkitekt	David Engström Planarkitekt	Beslutsdatum 2014-08-27 Laga kraft 2014-09-23 Äktbeteckning 2380K-P2014/17 Plannummer B160	Instans MSN