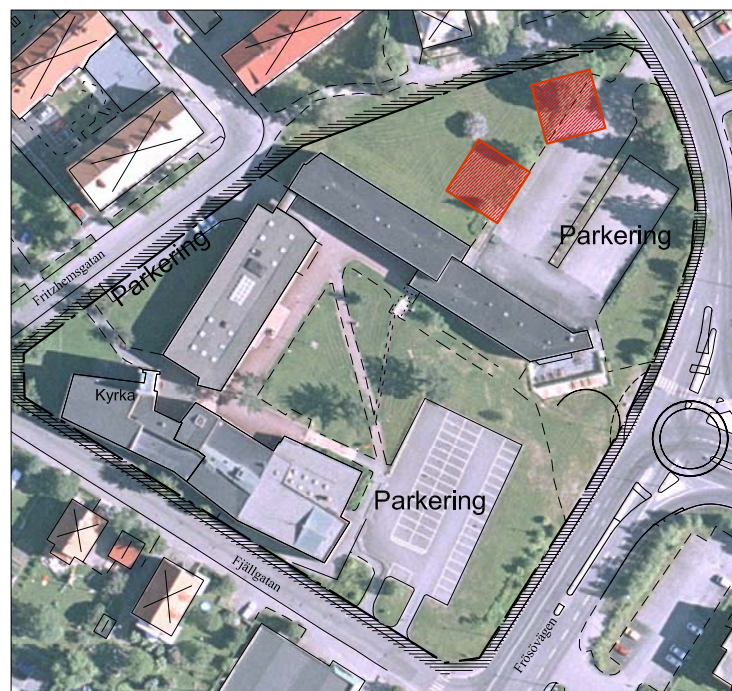
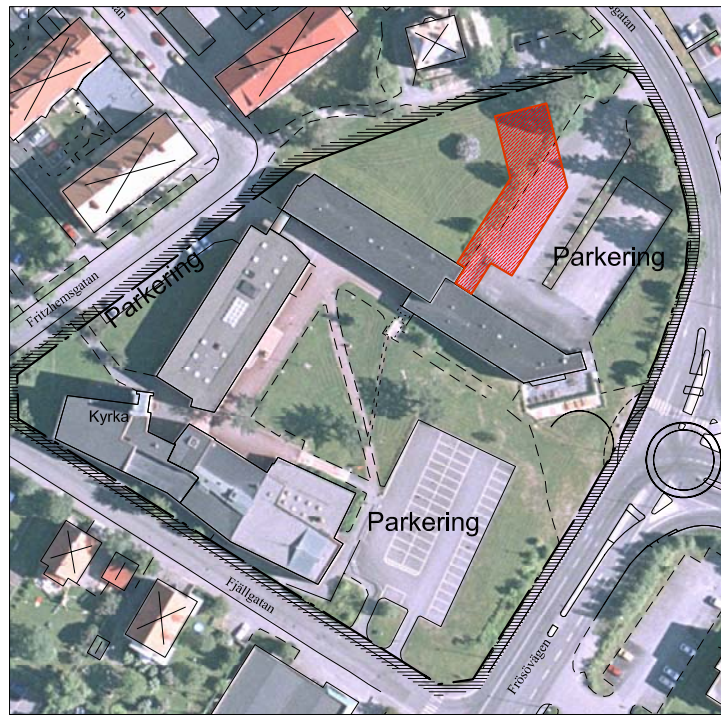
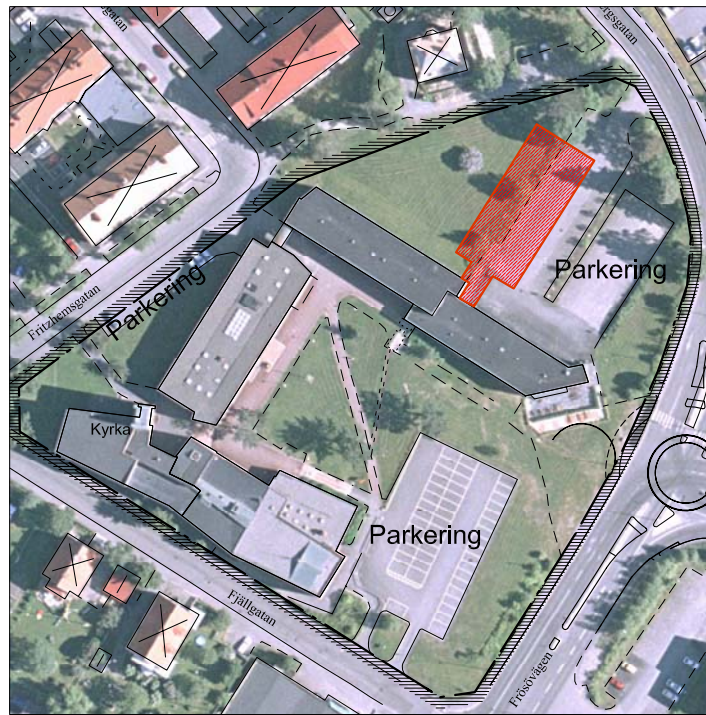
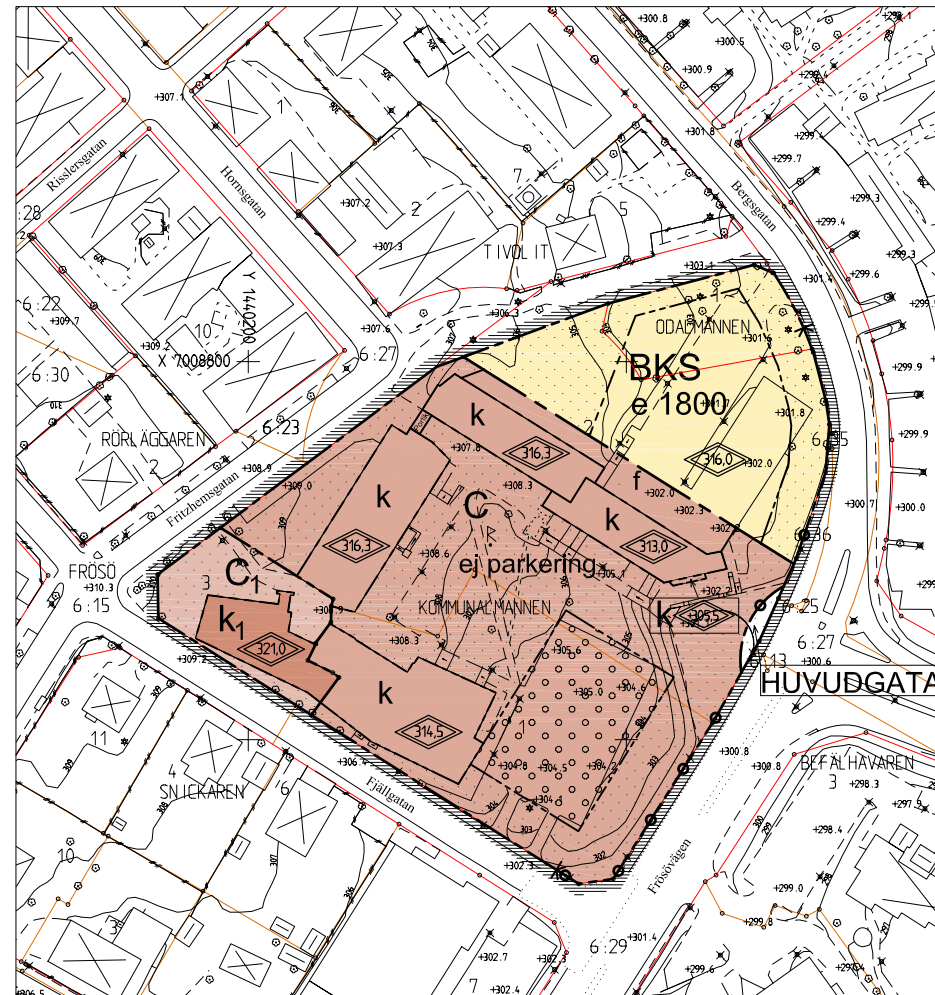


## Illustrationskarta



Idéskissen på husplaceringen i den östra delen av planområdet.  
Byggrätten 1800 m<sup>2</sup> BTA för alternativen bostäder/kontor, utbildning.  
Total byggnadshöjd (nockhöjd) är +316,0 vilket innebär 1-4 våningar beroende på var husen placeras på fastigheten.

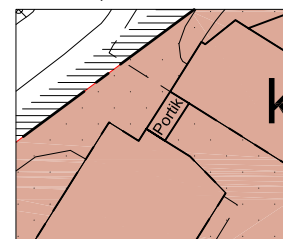
## Plankarta



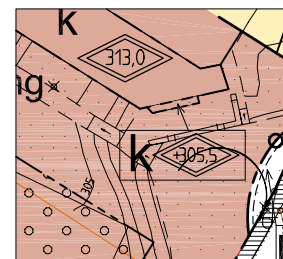
## Översiktsskarta



### Utsnitt ur plankarta



### Utsnitt ur plankarta



Skala 1:2000 (A3)  
Skala 1:1000 (A1)  
0 10 20 40 60 80 100 m

### KARTBETECKNINGAR

- Användningsgräns
- - - Traktgräns
- Fastighetsgräns
- Traktnamn
- Kvarternamn
- Fastighetsbeteckning
- Byggnader
- Skänmtak
- Transformatorbyggnad
- Trappa
- Väg, Kantsten
- Järnvägsspår
- Häck
- Staket
- Stenmur
- Stödmur
- Slänt
- Strandlinje
- Valtendrag, Back
- Dike
- Ägostagsgräns
- Lövsog, Barrskog
- Lövtrod, Barrträd
- Åker, Ångsmark, Kärr/Mosse
- Belysningsstolpe, Elstolpe
- Källa/Brunn
- Rutnätspunkt
- Höjdpunkt
- Mark/Gatuhöjder
- Te ledning
- El ledning
- F järnvärmeledning
- T telekabel
- E elkabel
- Op lokabel

## PLANBESTÄMMELSER

Följande gäller inom områden med nedanstående beteckningar.  
Bestämmelse utan beteckning gäller inom hela planområdet.  
Endast angiven användning och utformning är tillåten.

### Gränsbeteckningar

- ▨ Gräns för planområdet (rastrets Innerkant)
- Användningsgräns
- Egenskapsgräns

### ANVÄNDNING AV MARK

#### Allmänna platser

HUVUDGATA Trafik mellan områden

#### Kvartersmark

- B Bostäder
- K Kontor
- C Centrumverksamheter som mindre butik, service, kontor, utbildning, bibliotek, förenings- och samlingslokaler, restaurang, kulturella ändamål och hantverk.
- C<sub>1</sub> Kyrka
- S Utbildning

#### Utnyttjandegrad

e 1800 Största bruttoarea i kvm ovan mark.

#### Begränsningar av markens bebyggande

- Marken får inte bebyggas
- Parkeringsområde som får byggas under för garage med körbart bjällklag
- Runstenen skall vara tillgänglig för allmänheten

#### Markens anordnande

- ej parkering Parkeringsplats får inte finnas
- ☞ Körbar utfart får inte anordnas

#### Värdefull miljö

Byggnaderna inom planområdet, som har beteckningen C och C<sub>1</sub>, har en sådan karaktär som avses i 3 kap 12 § PBL.

#### Placering, Utformning, Utförande

- Högsta totalhöjd i meter över nollplanet exklusive klocktorn.
- f Sammanlänkning med byggnader österut får anordnas.
- portik Portik skall finnas.

#### Varsamhetsbestämmelser (befintlig bebyggelse)

- k De karaktärsdrag och värden hos bebyggelsen som särskilt skall beaktas vid ändring är; byggnadernas formspråk som kännetecknas av stram och kärv måttfullhet, med monumentala funktionalistiska och kubiska huskroppar, enhetlighet i material som skiftande mörkt tegel med obrastade fogar samt enhetlig och stram fönstersättning.
- k<sub>1</sub> Kulturhistorisk värdefull byggnad (kyrka) som är skyddad av kulturminneslagen.

#### Nya byggnader

Karaktären på nya byggnader bör vara fristående byggnadskroppar. Sammanlänknings bör vara möjliga om karaktären av fristående byggnader i huvudsak vidmakthålls. Nya byggnader bör ges ett modernt formspråk som i skala, färg och material samspelar med befintlig bevarandevärd bebyggelse inom kvarteret.

#### ADMINISTRATIVA BESTÄMMELSER

Genomförandetiden är fem år från den dag planen vinner laga kraft.  
Tomtindelningen för kvarteren Kommunalmannen 1 och Odal mannen 1 upphävs.  
Gemensamhetsanläggning för parkering skall kunna bildas för de fastigheter som ingår i planområdet.

#### ANTAGANDEHANDLING

- Planhandlingen består av:
- Plankarta med bestämmelser och illustration
  - Planbeskrivning
  - Genomförandebeskrivning
  - Särskilt uttåtande

## Detaljplan för

## KONTOR M M

## Kommunalmannen 1 och 2 m fl, Frösön

## Östersunds kommun

Östersund den 24 september 2008

Reviderad den 8 december 2008

DETALJPLANEN  
Anlagen av MSN 2009-01-27 §21  
Laga kraft 2009-02-20  
Aktbeteckning 2380K-P2009/3

Detaljplanen är upprättad i AutoCad av  
Helen Eriksdotter den 22 oktober 2008

Tillhör miljö- och samhälls nämndens i  
Östersund beslut den 2009-01-27 §21  
betygar:

Agneta Johansson  
Miljö- och samhälls nämndens sekreterare

Siv Reuterswärd  
Stadsarkitekt

Bert Gillberg  
Planingenjör