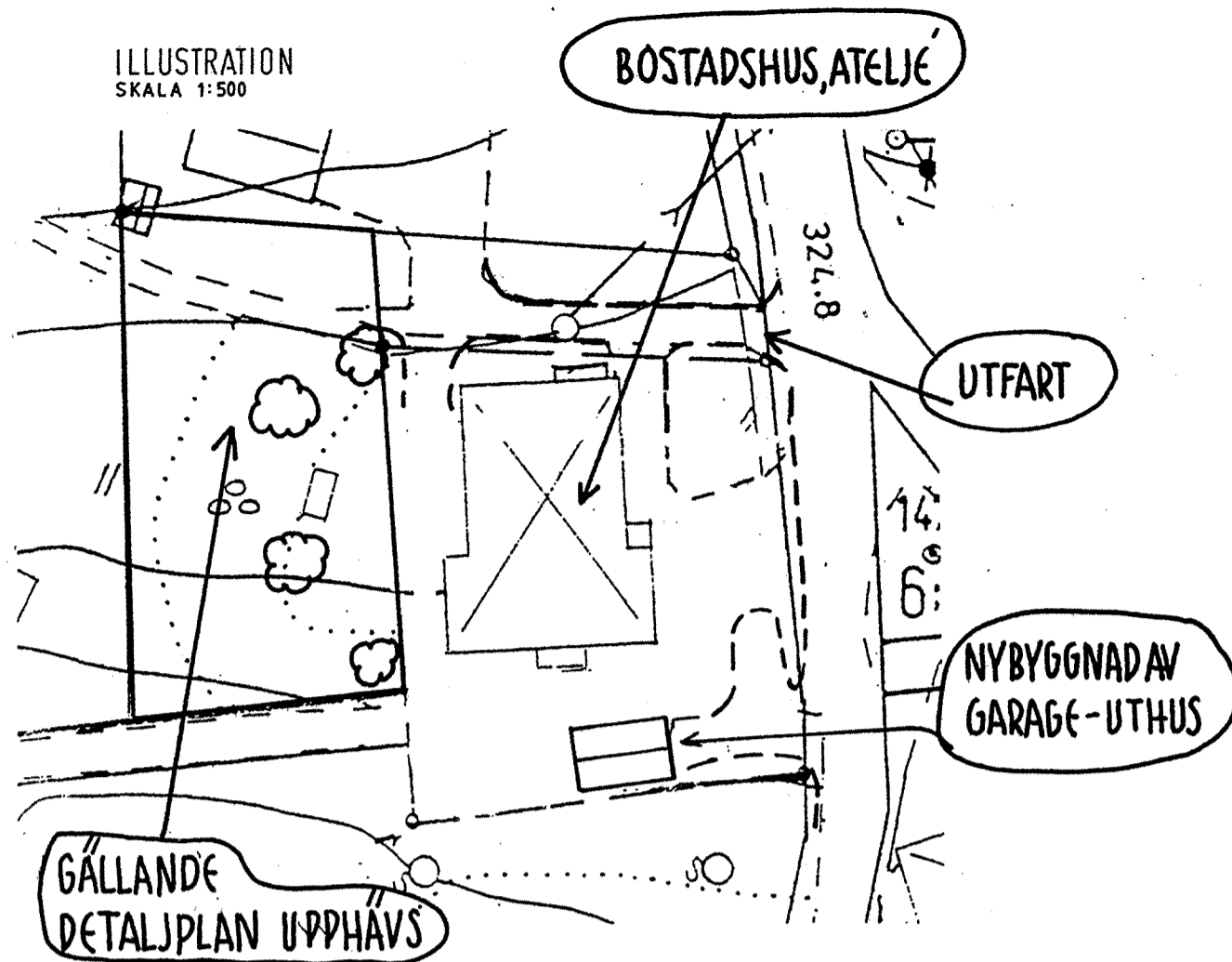


ILLUSTRATION
SKALA 1:500



GRUNDKARTEBETECKNINGAR

- fastighetsgräns
- bostadshus, uthus, karterade efter husliv
- " ", karterade efter takkonstruktion
- jordkällare
- väg med resp utan sidutrymmen
- staket
- häck
- ägoslagsgräns
- lövträd
- äng
- åker
- vatten och avloppsledning med brunn
- avvägd höjd, decimalpunkt är höjdens läge
- höjdkurvor
- polygonpunkt
- 2:103 fastighetsbeteckning samma fastighet traktnamn
- s samfällighet

Lantmäteriet
Fastighetsbildningsmyndigheten
Jämtbygdens lantmäteridistrikt

GRUNDKARTA
Upprättad 1991-12
genom utdrag av primärkarta över
ORRVIKEN
i Sunne, Östersunds kommun, Jämtlands län

Bror Persson
ingenjör
Koordinatsystem: 2,5 gon V 1938
Höjdsystem: RH00
Mätclass III
Skala 1:1000
Fastighetsredovisning ajour 1991-12
Dnr 22 91711

Tillhör byggnadsnämndens i Östersund beslut
den 28/4 1992, § 152, betygar:

han Göran Lindgren
Sekr. i Gn

PLANBESTÄMMLER

Följande gäller inom områden med nedanstående beteckningar. Där beteckning saknas gäller bestämmelser inom hela planområdet. Endast angiven användning och utformning är tillåten.

GRÄNSBETECKNINGAR

- Gräns för planområdet. Gränsen ligger i rastrets innerkant
- Användningsgräns
- Egenskapsgräns

ANVÄNDNING AV MARK

Kvartersmark

B Bostäder och hantverk

UTNYTTJANDEGRAD

- e₁ Största bruttoarea i m² ovan mark för bostadshus är 600 m²
- e₂ Området får inte delas i flera fastigheter

BEGRÄNSNING AV MARKENS BEBYGGANDE

- Marken får ej bebyggas
- Marken skall var tillgänglig för allmänna underjordiska ledningar
- Marken får endast bebyggas med uthus och garage, högst 30 m². Högsta byggnadshöjd 3,0 m
- Marken skall vara tillgänglig för utfart från angränsande fastigheter

PLACERING, UTFORMNING

I Antal våningar. Högsta byggnadshöjd 5,0 meter

ADMINISTRATIVA BESTÄMMLER

Genomförandetiden är 5 år från laga kraftvinnandet

UPPHÄVANDE AV DETALJPLAN

Gällande detaljplan upphävs inom angivet område

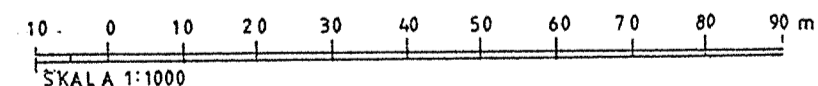
DETALJPLAN FÖR DEL AV

ORRVIKENS SAMHÄLLE (ORRVIKEN 6:8 m fl)
i Sunne, Östersunds kommun, Jämtlands län

UPPRÄTTAD 1991-12-17

Berth Gillberg
Berth Gillberg
Östersunds kommun
Stadsarkitektkontoret

Bror Persson
Bror Persson
Lantmäteriet



DETALJPLANEN
Antagen av BN 28 april 1992.....
Laga kraft..... 21 maj 1992.....
Aktbeteckning... 2389 K-P.92/9.....