

Antagandehandlingen består av:

- Plankarta
- Illustration
- Planbeskrivning och genomförandebeskrivning
- Utlåtande

Tillhör miljö- och samhällsnämndens i Östersund beslut den 15/11 2006 §307 betygar:

Agneta Johansson
Miljö- och samhällsnämndens sekreterare

DETALJPLANEN

Antagen av MSN 15 november 2006
Laga kraft 19 april 2007
Aktbeteckning 2380K-P2007/9

Skala 1:1000 (A1), ca 1:2000 (A3)

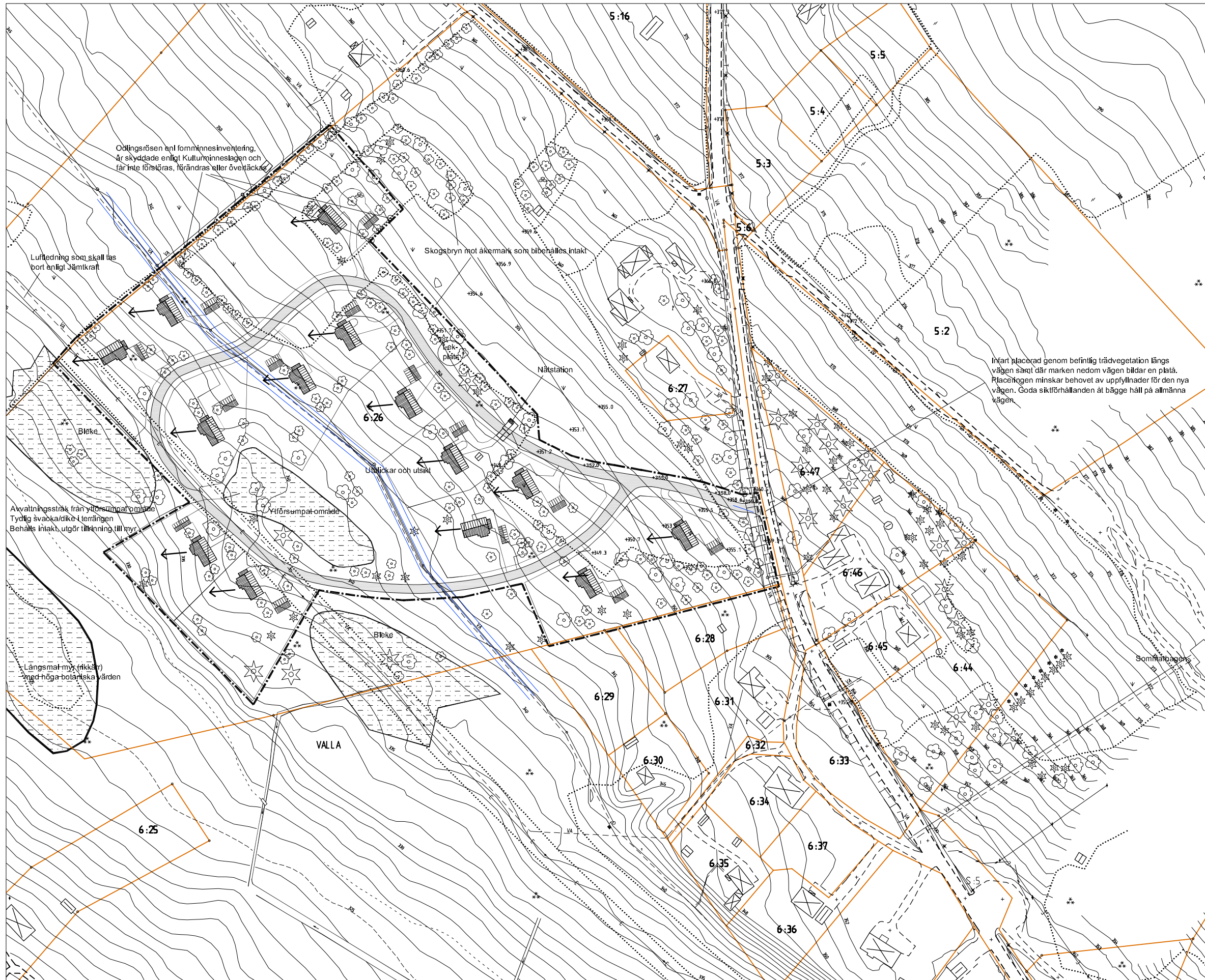
0 5 10 15 20 25 30 m



Samråd
Utställning
Antagen
Laga kraft

2006-04-26
2006-08-30
2006-11-15
2007-04-19

Dnr Ädn: 495/2005
Dnr planmodul: P05/0028



Beskrivning

Planen innehåller 14 tomter med en storlek på 1400 - 2500 kvm. Området avses bebyggas med enhetligt utformade enfamiljshus av hög kvalitet ritade av ark SAR Jörgen Grönvik. Husen ges en utformning anpassad till området med bl a Sommarhagen som inspirationskälla. Huvudbyggnader och garage grupperas så att viss gårdsgruppskaraktär uppnås.

Området avses byggas ut av fastighetsägaren och säljas med färdiga hus. Därigenom säkerställs att området får en sammanhållen miljö med hus i huvudsak placerade enligt illustrationen.

Då husen är belägna inom idag skogbevuxet område (avses försiktigt tunnas ut) samt relativt lågt i slutningen, är exploaterings påverkan på omgivande landskap ringa.

De för landskapsbild och kulturmiljön viktiga skogsbrynen bibehålls liksom de öppna åker- och ängsmarkerna.

Utblickar från Sommarhagen påverkas över huvudtaget inte av den föreslagna exploateringen. Det nya planområdet ligger mer 25 m lägre än marknivån vid Sommarhagen. Mellan Sommarhagen och det nya området ligger flera större skogsdungar samt några befintliga byggnader, vilket innebär att det nya området inte är synligt från Sommarhagen (se foton i planbeskrivningen)

Hänsyn har tagits till befintliga områden med bleke och ytförsumpning. Området berör inte den sydväst om området belägna långsmala myren som har höga botaniska värden. Planen är utformad så att det naturliga vattenflödet i och på marken inte förändras. Ett av myrens tillflöden kommer från det ytförsumpade området inom planen via en naturlig sänka/grävt dike i marken. Dessa bibehålls intakta, där vägen korsar denna sänka/dike placeras en vägtrumma.

Antagandehandling

Illustration

Detaljplan för bostadsbebyggelse på
Valla 6:26, "Sommarhagen"
ÖSTERSUNDS KOMMUN, JÄMTLANDS LÄN

Upprättad 2006-08-30
Reviderad 2006-11-15

Ulf Alexandersson
Arkitekt SAR/MSA

Siv Reuterswärd
Stadsarkitekt

F140